



SIEESP

ANO 24 - Nº 264 - 2020

Março

Escola Particular

PUBLICAÇÃO MENSAL DO SINDICATO DOS ESTABELECIMENTOS DE ENSINO NO ESTADO DE SÃO PAULO

O desafio
da introdução
alimentar para
crianças nas
escolas



Prazo
Final

6
DE
MARÇO

**Viagem Internacional: não perca a chance de
conhecer a Escola do Futuro!**



Cantinas do Tio Julio

ADMINISTRADORA DE CANTINAS, REFEITÓRIOS E RESTAURANTES
DA REDE PARTICULAR DE ENSINO EM TODO O BRASIL



© luizsilva.comunicacao.com.br

Alimentando o Futuro

15%

BONIFICAÇÃO

Professores e Funcionários ao aderirem ao Cartão Pré-Pago.

Professores(as) e Funcionários(as) que aderirem ao cartão pré-pago da Cantinas do Tio Julio terão 15% de bonificação a cada recarga realizada, ou seja, a cada recarga de R\$100,00 o valor se transformará em R\$115,00 para o consumo de todos os produtos comercializados na Cantina, Refeitório ou Restaurante.

35%

BLACK YEAR

Desconto especial no valor de tabela para o ano letivo.

Pais, responsáveis e consumidores em geral, terão 35% de desconto ao aderirem a promoção Black Year - Pacote Anual para consumo de lanches e refeições, prazo de adesão somente até o último dia letivo do mês de fevereiro de cada ano letivo.



BOAS NOTAS

se transformam em Lanches Gratuitos na sua cantina.

Suas Notas podem se transformar em Lanches na sua Cantina, Refeitório ou Restaurante. A cada avaliação bimestral ou trimestral realizada pelo colégio a Direção oficializará os três alunos mais bem colocados e os mesmos ganharão um mês de lanche grátis entre um salgado de forno e um suco a escolher.

NAVEGUEM EM:

facebook.com/cantinas.tiojulio
instagram.com/cantinasdotiojulio
www.cantinasdotiojulio.com.br

SOLICITE A SUA AMIZADE EM:

facebook.com/juliocesar.salles.3192

CONTATOS ATRAVÉS DO E-MAIL:

cantinasdotiojulio@gmail.com

OBS: Devido atuarmos em todo o Brasil, nossos contatos são realizados somente através dos e-mails citados acima, sendo todos respondidos no mesmo dia e no mínimo uma vez pela manhã, tarde ou no fim do expediente do mesmo dia.

**BENJAMIN
RIBEIRO DA SILVA**

Presidente do Sieceesp
benjamin@einstein24h.com.br



LIÇÃO DE CASA

Neste ano, estamos chegando a fim da segunda década do século 21. E, apesar de todos os avanços tecnológicos, a implantação da BNCC e os esforços que estão sendo feitos no âmbito de melhorar as escolas particulares, muitos mantenedores parece que ainda não acordaram para a nova realidade mundial, que está varrendo do mercado os gestores e administradores de papel, que ainda preferem se agarrar a velhas práticas, que não servem mais para nada, e só os conduzem ao passado.

Como bem o sabemos, o futuro já não é mais o mesmo. E está a exigir, de todos aqueles que se preocupam em prover uma educação de qualidade, que se aprimorem e busquem as melhores práticas do mercado, por meio de novos métodos, conhecimentos e informações. E é assim que o Sieceesp trabalha lado a lado com as escolas, no dia a dia: fechamos nova parceria, desta vez com o Sebrae Capital Sul, para capacitar mantenedores e administradores, com especialistas e consultoria personalizada, a partir de abril.

As escolas particulares que fazem a lição de casa, e que adotaram métodos de gestão mais efi-

cazes e eficientes, reduzindo custos, melhorando a comunicação com o seu público e o marketing com o mercado, estão crescendo, com aumento de faturamento. E, inclusive, conquistam alunos de outras classes sociais. As instituições que têm mensalidades mais acessíveis vêm obtendo muito sucesso na inclusão de crianças e jovens das classes C e D, uma realidade que era inimaginável há alguns anos.

Essas novas famílias querem realizar um sonho de consumo, matriculando seus filhos em escolas que possam fornecer uma educação de primeiro mundo, professores verdadeiramente qualificados, agregando tecnologia, inovação, segurança e respeito pelos alunos e suas famílias. Ou seja, condições que possibilitem aos jovens obter um aprendizado qualificativo, que aumentem suas possibilidades de encontrar seu lugar no mercado de trabalho ou de empreendedor.

Então, se você, mantenedor, está de fato comprometido com a excelência, saia do passado e coloque-se de vez no futuro, com o *Programa Gestão 360°* para Escolas.

**O Sieceesp
trabalha lado a lado
com as escolas, no
dia a dia**



sieesp.com.br

Rua Benedito Fernandes, 107 - Santo Amaro
São Paulo - SP - CEP 04746-110 - (11) 5583-5500

@sieesp

sieesp

DIRETORIA

Presidente

Benjamin Ribeiro da Silva
Colégio Albert Einstein

1º Vice-presidente

José Augusto de Mattos Lourenço
Colégio São João Gualberto

2º Vice-presidente

Waldman Biolcati
Curso Cidade de Araçatuba

1º Tesoureiro

José Antônio Figueiredo Antório
Colégio Padre Anchieta

2º Tesoureiro

Antônio Batista Grosso
Colégio Átomo

1º Secretário

Itamar Heráclio Góes Silva
Educ Empreendimentos Educacionais

2º Secretário

Antônio Francisco dos Santos
Sistema Educacional São João

DIRETORES DE REGIONAIS

ABCDMR

Oswana M. F. Fameli - (11) 4437-1008

Araçatuba

Waldman Biolcati - (18) 3623-1168

Bauri

Gerson Trevizani Filho - (14) 3227-8503

Campinas

Antonio F. dos Santos - (19) 3236-6333

Guarulhos

Wilson José Lourenço Júnior - (11) 4963-6842

Marília

(14) 3413-2437

Ribeirão Preto

João A. A. Velloso - (16) 3610-0217

Osasco

José Antonio F. Antório - (11) 3681-4327

Presidente Prudente

Antonio Batista Grosso - (18) 3223-2510

Santos

Ermenegildo P. Miranda - (13) 3234-4349

São José dos Campos

(12) 3931-0086

São José do Rio Preto

Cenira Blanco Fernandes Lujan - (17) 3222-6545

Sorocaba

Edgar Delbem - (15) 3231-8459

MARÇO DE 2020 - Edição 264

PRODUÇÃO EDITORIAL

Editor-chefe:

Marcos Menichetti - MTB 12.466

imprensa@sieesp.com.br

Para anunciar:

comercial@sieesp.com.br

Créditos das fotos: brgfx - macrovector - timolina - racool_studio - valeria_aksakova - peter galbraith - ronny satzke - grzegorz zbinski - kimi bono - alfonso romero - dan wenger - bern altman - thomas ricks - johny sun - jorge lasala - dlritter - harryarts - pikisuperstar - vectorpouch - iconicbestiary - mario zonta - peter newman - rawpixel - senivpetro

Impressão: Companygraf

Os artigos assinados nesta publicação são de inteira responsabilidade dos autores.

3 *Editorial*

Lição de casa

5 *Matéria de Capa*

O desafio da introdução alimentar para crianças nas escolas

16 *Bett Educar*

Bett Educar 2020 apresenta tendências globais para a Educação

18 *Parceria*

Gestão 360° para Escolas: capacitação avançada, resultados de excelência

24 *Estratégia*

Cinco estratégias para manter o foco no trabalho em 2020

26. *Opinião*

Morrer, sorrindo

30 *Entrevista*

Júlio Furtado - Indisciplina, violência escolar e metodologias ativas

34 *Ensino Técnico*

Educação profissional - o caminho das políticas públicas para combater a evasão e melhorar a empregabilidade

36 *Imposto de Renda*

Declaração do Imposto de Renda Pessoa Física 2020: prepare seus documentos

42 *Viagem Sieesp*

Participe da Viagem Internacional e conheça a Escola do Futuro!

50 *Cursos*

Cursos de abril

54 *Obrigações*

O desafio da introdução alimentar para crianças nas escolas

A introdução alimentar saudável para bebês e crianças até os cinco anos de idade é uma das fases mais desafiadoras da vida familiar e, conseqüentemente, para as escolas infantis que precisam, além de oferecer a alimentação adequada, corresponder às expectativas dos pais ou responsáveis. Este novo momento de adaptação ao ambiente escolar, com refeições muitas vezes diferentes das recebidas nos

lares, dá início a uma nova rotina alimentar. Cabe às escolas, com o apoio da assessoria nutricional, oferecer alternativas às famílias com cardápios diferenciados e apropriados para cada faixa etária. Por este motivo, essa etapa é considerada tão importante por especialistas, pois ajudará a moldar o comportamento alimentar futuro das crianças. Essa fase muitas vezes gera preocupação aos pais que, apoiados nas informações atuais que todos

possuem acesso, procuram escolas infantis que ofereçam alimentação saudável.

Para atender a essa demanda, berçários e escolas de educação infantil precisam ter cardápios adequados com a responsabilidade técnica de um profissional nutricionista, que atenda a todos os grupos alimentares apropriados ao desenvolvimento infantil. A informação relacionada à rotina alimentar e os cardápios que serão

Berçários e escolas de educação infantil precisam ter cardápios adequados com a responsabilidade técnica de um profissional nutricionista





oferecidos pelas instituições são de suma importância e precisam ficar explícitos, pois podem contribuir para a definição da escolha do local de ensino em que os responsáveis matricularão suas crianças.

A Organização Mundial de Saúde (OMS) defende a exclusividade do leite materno até o sexto mês de vida. No entanto, algumas mães possuem dificuldades para atender a essa orientação, tanto de ordem prática quanto física. Sendo assim, nessa primeira etapa de vida, a complementação alimentar tecnicamente ajustada é vital para a saúde e desenvolvimento dos bebês. Para esse grupo, a escola deve contribuir ao atender a rotina indicada pelos pediatras das famílias.

Para dar início à introdução alimentar, é importante também que os responsáveis confirmem com os pediatras se o bebê está pronto para começar essa nova etapa.

A partir do sexto mês de vida, o projeto nutricional, particularmente dos berçários, começa com a estimulação de atividades sensoriais, olfativas e degustativas com diferentes cores, texturas, aromas e sabores dos alimentos. Essas atividades devem ser conduzidas pelos professores, após orientação nutricional, como parte do processo pedagógico.

É dos seis meses aos três anos que a criança constrói suas preferências alimentares. É de suma importância que todos os grupos alimentares, ou seja, frutas, legumes, tubérculos, leguminosas, cereais, vegetais e proteínas sejam oferecidos. Dessa forma, as novas gerações crescerão habituadas com uma alimentação equilibrada e saudável. É normal, por exemplo, oferecer um alimento e o bebê recusar. Muitas vezes, neste momento, ele está apenas imitando o movimento de sucção da amamentação e não necessariamente rejeitando o sabor do alimento. Sendo assim, deve-se oferecer, diversas vezes, de modo lúdico e carinhoso, o mesmo alimento em diferentes apresentações, mantendo uma rotina de horários.

É de suma importância que todos os grupos alimentares, ou seja, frutas, legumes, tubérculos, leguminosas, cereais, vegetais e proteínas sejam oferecidos

A segurança que os responsáveis necessitam para deixarem seus bebês e crianças nas escolas requer também essa devida organização e técnica relativa à introdução alimentar.

ALIMENTAÇÃO SAUDÁVEL

Especialistas (psicopedagogos, nutricionistas e pediatras) salientam que se uma criança não for exposta durante a infância a uma rotina alimentar com excesso de sal e açúcar, a tendência é a de que ela não consuma descomedidamente tais ingredientes no futuro. Inclusive, durante os primeiros anos de vida, boa parte dos nutricionistas e pediatras defende a substituição do sal por temperos naturais, como cebolinha, salsinha e hortelã. No entanto, um dos pontos fundamentais da introdução e educação alimentar é o exemplo. Os pais e a família desempenham um dos mais importantes papéis, já que ensinam por meio dos próprios hábitos.

Essa informação é vital para professores, coordenadores e diretores, para que possam conversar com os pais. Até mesmo o nutricionista, por exemplo, em uma reunião de pais, deve explicar a importância da rotina dos lares como indutora da base alimentar das crianças. A escola contribuirá na formação alimentar;

porém, o protagonista sempre será o lar de cada criança. Os responsáveis muitas vezes se confundem ao colocar total responsabilidade na escola para a introdução alimentar, e esquecem de fazer o que é necessário em suas casas e na convivência familiar. É difícil convencer uma criança de que as verduras são saudáveis se os responsáveis não derem o exemplo.

Uma criança também não assimilará, por exemplo, que é preferível beber água ou em alguns momentos sucos de frutas saudáveis, caso a família consuma refrigerantes ou bebidas açucaradas rotineiramente. O exemplo é a melhor forma de levar conhecimento às crianças. Se os pais almejam uma boa alimentação para os filhos, também é necessário que eles se alimentem bem frequentemente.

A escola pode disponibilizar este tipo de informação e outros assuntos relacionados ao tema por meio das mídias sociais, materiais impressos ou em reuniões.

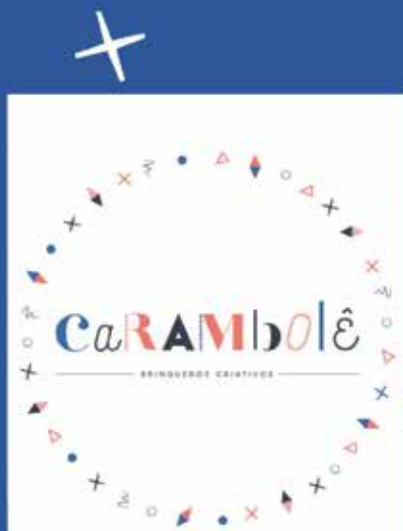
O PAPEL DA ALIMENTAÇÃO ESCOLAR NA FORMAÇÃO DOS HÁBITOS ALIMENTARES

A partir do desenvolvimento de políticas públicas voltadas ao cuidado e desenvolvimento da saúde, foi possível se iniciar um amplo debate sobre como as escolas e suas equipes pedagógicas poderiam realizar efetivamente as diretrizes relacionadas à alimentação saudável.

Há cerca de 60 anos, foi criado o PNAE (Política Nacional de Alimentação e Nutrição), tendo como objetivo atender as necessidades nutricionais do aluno no período escolar, voltado para escolas públicas, filantrópicas e em entidades comunitárias, para promover hábitos alimentares saudáveis. O mesmo está definido no artigo 208 da Constituição federal.

Atualmente, a alimentação escolar está disciplinada pela Lei nº 11.947/2009 que, embora regulamentamente a política alimentar nas





Brinquedos
que
divertem e
educam



Rua José Maria Lisboa 1260,
esquina com Ministro
Rocha Azevedo - São Paulo



earambole_



Telefone: (11) 98136-8332
(11) 3062-4588



escolas públicas, também contribuiu para o desenvolvimento da consciência sobre o tema.

A partir dessas diretrizes, o assunto “alimentação escolar” passou a ser levado com seriedade pelas escolas privadas e, em conjunto com as informações disseminadas diariamente sobre alimentação saudável, se tornou assunto constante para os educadores.

Hoje em dia, diferente de tempos atrás, em que a alimentação não era item levado a sério, a realidade das escolas particulares em relação ao tema é completamente diferente. Quando questionados, gestores pedagógicos colocam a nutrição como pauta importante dos estabelecimentos de ensino. Um exemplo é o depoimento de Bruna Gusmão Matheus, diretora pedagógica da Escola Higienópolis: “A parceria da escola com a família passa por todos os âmbitos, inclusive da alimentação, que é um dos pilares do projeto educacional atual. A escola se vê responsável por oferecer um cardápio saudável e atrativo para

as crianças, realizado por uma empresa de nutrição especializada, sendo que a responsabilidade está conectada com a aprendizagem das crianças apreciarem todos os tipos de alimentos. Tentamos fazer preparações de várias maneiras diferentes, para que gostem e cresçam com hábitos saudáveis”. Esta rotina se dá através de reuniões periódicas com os pais, treinamentos dos funcionários responsáveis pela produção dos alimentos e acompanhamento técnico dos procedimentos por um profissional nutricionista.

Outro depoimento que demonstra que a alimentação realmente passou a ser levada muito mais a sério é o da diretora Fernanda King, do Berçário Mon Petit: “Independente do método a ser escolhido pela família, a introdução alimentar deve ser feita de forma respeitosa, como qualquer outro processo na vida do bebê. Observar aspectos importantes junto ao pediatra, que sinalizam que a criança está “pronta” para receber



O assunto “alimentação escolar” passou a ser levado com seriedade pelas escolas privadas

a nova forma de alimentação é fundamental, como, por exemplo, o controle do tronco. Definindo a estratégia junto ao médico da família, é importante ter muita paciência, pois nem todos os bebês aceitam bem as primeiras colheradas. Alterações nas fezes também podem acontecer. Na escola, é fundamental dialogar com os profissionais, para que tudo seja feito dentro de uma mesma rotina, tanto em casa quanto no berçário. Quanto mais parecidos forem os horários, quantidades e texturas, maior a probabilidade de tudo correr bem”.

Também é importante conhecer alguns depoimentos dos maiores interessados: os responsáveis pelos bebês e crianças. Um exemplo é o de Mariana Vilela, mãe de duas crianças (de dois e quatro anos): “Acredito ser fundamental que a escola ofereça alimentos naturais e nenhuma opção de ultraprocessados, como



SUA INSTITUIÇÃO CONTA COM UMA ASSESSORIA JURÍDICA EFICAZ?

A CCFM Advocacia oferece à sua instituição uma **ASSESSORIA JURÍDICA COMPLETA** nas diversas áreas do Direito:



- ☞ Cível
- ☞ Trabalhista
- ☞ Tributária
- ☞ Empresarial
- ☞ Terceiro Setor

 Celso Carlos
Fernandes e Melo
advocacia

SAIBA MAIS SOBRE OS NOSSOS SERVIÇOS:

(11) 3513-5080 | advocacia@ccfmadvocacia.com.br

www.ccfmadvocacia.com.br

 [ccfmadvocacia](https://www.facebook.com/ccfmadvocacia)  [@ccfmadvocaciaoficial](https://www.instagram.com/ccfmadvocaciaoficial)



sucos de caixinha, achocolatados, bolos prontos, entre outros. Acho que a diversidade de alimentos também é muito importante, principalmente na primeira infância. Se for possível, além do básico, criar formas diferentes de oferecer vegetais e frutas, melhor ainda”.

Livia Arriaga, mãe de um bebê de um ano, afirma: “Fui extremamente criteriosa ao procurar a primeira escolinha para meu filho, e a alimentação oferecida foi um dos principais pontos que levei em consideração. Queria comida natural (sem açúcares, conservantes etc.), respeito em relação à forma dos bebês comerem (no caso do meu filho, com a mão), paciência com a sujeira e nada de forçar ou fazer chantagens emocionais no ato de comer. Prezo ao meu filho que sua refeição seja prazerosa, gostosa e divertida, e não aceitaria menos do que isso em sua escolinha”. Luiza Maradei, mãe de uma criança de dois anos aponta: “Faço questão de que a alimentação do meu filho seja realizada com alimentos frescos e coloridos. Jamais deixaria ele

numa escola que oferece produtos industrializados e com adição de açúcares. Prefiro que ele consuma o açúcar das próprias frutas”.

O QUE AS ESCOLAS INFANTIS DEVEM OFERECER QUANTO À SEGURANÇA ALIMENTAR?

Para escolas que produzem refeições, é imprescindível a presença da assessoria nutricional e da responsabilidade técnica do mesmo. Existem fiscalizações periódicas que averiguam a adaptação da escola à legislação vigente. Cabe ao nutricionista desenvolver cardápios diversos para cada nível de ensino, implantar, averiguar e se responsabilizar pelo controle de qualidade das preparações das refeições, armazenamento adequado dos alimentos, assegurar que as técnicas exigidas estejam adequadas com a legislação, que as devidas planilhas de controle de qualidade estejam implantadas e preenchidas adequadamente, de acordo com as normas vigentes, dar todo suporte para a documentação

administrativa necessária perante órgãos fiscalizadores, fazer avaliações nutricionais (aferição de peso e altura das crianças a cada seis meses, com os respectivos resultados apontados nas curvas de crescimento padronizadas pela Organização Mundial da Saúde - OMS), entre outras atribuições. Todo este trabalho deve ser desenvolvido de modo a se inserir na estratégia pedagógica de cada instituição, reforçando a singularidade e o caráter das mesmas.

LACTÁRIOS

Os berçários devem possuir lactários, que precisam ser espaços específicos e separados das demais atividades. Os mesmos possuem definições técnicas quanto à sua constituição e manutenção. Também devem ser fiscalizados pelo nutricionista e adequadamente equipados. Dentre esses, é necessário que existam equipamentos refrigerados para armazenamento de leite materno e armários para guardar leites em pó e demais fórmulas lácteas, indicados pelos



Microsoft
CERTIFIED
Educator

Por que se certificar? Porque os melhores professores não param de aprender.

A certificação Microsoft Certified Educator atesta que os educadores possuem as habilidades para proporcionar novas experiências de aprendizagem para seus alunos e desenvolvem as habilidades do século XXI.

Em parceria com o SIEEESP, a Trivium e a Microsoft vão certificar 50 professores **gratuitamente** em 09 de novembro de 2019.

Se inscreva agora! São apenas 50 vagas.
trivium.com.br/mce-sieeesp

Como se preparar para o exame?

O curso preparatório on-line é um roteiro que proporciona maneiras práticas de desenvolver as habilidades do século XXI, através do uso de tecnologias digitais. Acesse aka.ms/aprendizagemsec21



Vamos levar a certificação para a sua escola?

(11) 3372-1715

contato@trivium.com.br

www.trivium.com.br/mce



pediatras. Essa é uma questão muito importante, pois envolve a individualização e identificação do leite específico destinado a cada criança, tendo que haver organização para que não aconteça enganos.

INTRODUÇÃO ALIMENTAR

A introdução alimentar deve ser iniciada a partir dos seis meses de vida, tanto para bebês que mamam no peito quanto para os que usam fórmulas infantis. Este processo deve ser realizado em espaço específico, com uma sala contendo cadeirões apropriados para bebês se alimentarem, com mobiliário adequado, sendo preferencialmente de material liso e impermeável, em cores claras. Deve ter paredes e piso que permitam fácil higienização, por meio de produtos corretamente especificados, adquiridos em empresas inscritas na Vigilância Sanitária.

A higienização dos utensílios utilizados, como pratos, copos infantis e talheres, também deve ser realizada com produtos adequados e seguros, como detergentes neutros, soluções cloradas e não se deve utilizar panos de prato para secagens.

Caso os utensílios sejam de plástico, é importante que sejam isentos de BPA (Bisfenol A), pois podem causar danos à saúde.

Estes cuidados se atribuem também para a educação infantil, que por sua vez necessitará de mobiliário diferenciado, como mesinhas e cadeiras adequadas às idades dos alunos e equipamento de distribuição dos alimentos.

A PRODUÇÃO

A produção (cozinha) deve realizar o controle de qualidade para garantir a segurança alimentar, com todos os itens descritos na legislação

implantados no local, como as diversas planilhas de temperatura, etiquetas de validade, armazenamento correto dos alimentos, coleta de amostras das refeições, e procedimentos operacionais padronizados, entre outros itens, que ficam sob a responsabilidade técnica da nutrição.

A estrutura da cozinha deve obedecer a algumas regras, independentemente de ser industrial ou não. Por exemplo: é necessário que exista uma pia exclusiva para a lavagem das mãos dos manipuladores de alimentos, bem como a superfície utilizada para a higienização dos alimentos não pode ser usada para a produção das refeições.

Além disso, devem conter equipamentos que supram a necessidade do local, em bom estado de conservação. Os pisos e paredes devem ser de cores claras e impermeáveis, a iluminação protegida e as prateleiras não podem ser de madeira ou



A alimentação complementar deve se iniciar quando o bebê atinge um desenvolvimento de maior maturidade fisiológica e neurológica

plástico (material ideal é o inox). A temperatura da geladeira não deve ultrapassar 5°C e o freezer deve alcançar, preferencialmente, no mínimo -12°C.

A higienização de hortifrutis deve ser realizada com produto específico, e os alimentos precisam ser cuidadosamente armazenados, com regras para que não ocorram possíveis contaminações.

As refeições devem ser oferecidas no mesmo horário para cada turma de alunos, todos os dias, com as temperaturas das preparações aferidas e mantidas sob controle com registro, seguindo as normas vigentes.

As particularidades alimentares dos alunos, com alguma condição específica de saúde (como intolerância à lactose), devem estar organizadas e com fácil acesso visual, para os cozinheiros oferecerem as refeições adequadas.

Os cozinheiros devem estar aptos para assumir a produção da escola, seguindo a rotina de controle de qualidade, e os cardápios elaborados em parceria com a escola.

Os utensílios também devem ser preferencialmente de inox.

ETAPAS DA INTRODUÇÃO ALIMENTAR

Segundo a última versão do Manual de Orientação do Departamento de Nutrologia da Sociedade Brasileira de Pediatria, a alimentação complementar deve se iniciar quando o bebê atinge um



desenvolvimento de maior maturidade fisiológica e neurológica, conseguindo permanecer sentado, sustentando seu pescoço e tronco com firmeza e sem esforço, além de ter atenuado o reflexo de extrusão (de empurrar para fora com a língua tudo o que é levado à sua boca).

Além disso, o bebê já é capaz de demonstrar interesse pela comida, de mastigar e coordenar bem os movimentos de olhos, mãos e boca. Esse amadurecimento, além da produção de enzimas digestivas em quantidades adequadas, facilita a ingestão de alimentos semissólidos, e nos indica que o bebê está pronto para a introdução alimentar complementar.

Bebês que, ao completarem os seis meses, possuem atraso no desenvolvimento por qualquer

motivo, precisam ser avaliados pelo pediatra e nutricionista infantil quanto à possibilidade de postergar essa introdução. Esse é um cuidado que as escolas devem adotar para contribuir com os pais, ao observarem características que podem demonstrar alguma questão importante. Em prematuros, essa fase precisa ser cuidadosamente observada.

Como começar?

Bebê com seis meses completo - oferecer uma fruta amassadinha por dia, toda manhã, no mesmo horário.

Bebê a partir de seis meses e uma semana - manter a frutinha da manhã e iniciar o almoço. Para uma refeição equilibrada, o pratinho do bebê deve ser montado com um item de cada grupo a seguir: →

Grupo 1: Carne bovina, suína, frango, rã, coelho, filé de peixe (sem espinhas), ovo de galinha ou de codorna;

Grupo 2: Alface, almeirão, agrião, espinafre, couve, brócolis, escarola, repolho, rúcula, mostarda, acelga, chicória, couve-flor, alho-poró, rabanete, aspargos, alcachofra e aipo (refogados ou cozidos; aos 10 meses podem ser servidos crus);

Grupo 3: Abobrinha, berinjela, nabo, chuchu, quiabo, vagem, pepino, pimentão e tomate;

Grupo 4: Batatas, cará, abóbora, aipim, inhame, beterraba e cenoura;

Grupo 5: Arroz branco ou integral, aveia, massas, quinoa e soja;

Grupo 6: Feijão de todos os tipos, lentilha, fava, grão-de-bico e ervilhas.

Observação: os legumes devem ser cozidos preferencialmente no vapor e posteriormente amassados.

Bebê com sete meses completos: manter a oferta da fruta da manhã, o almoço e acrescentar uma fruta no período da tarde. Se oferecer uma fruta mais constipante em um período, coloque outra que tenha efeito mais laxativo no próximo.

Bebê a partir de sete meses e uma semana: introduza o jantar, seguindo os mesmos grupos alimentares do almoço.

Bebê com oito meses: todas as refeições devem ser oferecidas (fruta da manhã, almoço, fruta da tarde e jantar). Para bebês que ainda estão em aleitamento materno, por exemplo, pode-se adotar o seguinte modelo: aleitamento materno ao acordar/ fruta da manhã/ almoço/ aleitamento materno/ fruta da tarde/ jantar/ aleitamento materno. Para isso, as escolas devem organizar os horários e seguir com a introdução alimentar.

Após os doze primeiros meses pode-se iniciar a introdução de um pouquinho de sal na alimentação dos bebês; *porém, é preferível que se utilize temperos naturais.*

Após os dois anos é permitido oferecer um pouco de açúcar ou mel. Entretanto, para “adoçar” preparações



Os legumes devem ser cozidos preferencialmente no vapor e posteriormente amassados

como bolos, por exemplo, é preferível optar por alimentos de verdade como tâmara, banana, ameixa e uva passa, no lugar do refinado!

Alimentos “alergênicos”, como peixes e ovos, devem ser oferecidos já aos seis meses, pois quanto mais tardia for a introdução, maiores são as chances de causarem alergias posteriormente.

CONCLUSÃO

A alimentação saudável deve estar inserida em projetos pedagógicos contemporâneos, dentro dos parâmetros técnicos adequados da nutrição para cada faixa etária.

Assim como é necessário atender a todas as normas técnicas de segurança alimentar definidas pela legislação, é importante que haja

uma contínua interlocução entre os responsáveis pela cozinha (nutricionistas e cozinheiros), gestores da escola e familiares das crianças.

Deste modo, cada escola pode desenvolver um projeto autêntico e singular e, ao mesmo tempo, torná-lo comum entre os profissionais de saúde, gestores das instituições e as famílias. ●



BEATRIZ TABITH

Nutricionista graduada pelo Centro Universitário

São Camilo. Especialista em atendimentos para berçários e educação infantil. MBA em Gestão Comercial pela FGV-SP. Responsável pela Nutriescolar.
www.nutriescolar.com.br

QUADRAS | GINÁSIOS | EDIFÍCIOS

PASSARELAS | PÁTIOS | GARAGENS | GALPÕES | PROJETOS ESPECIAIS
PAREDES DRY WALL | FECHAMENTOS | MEZANINOS
PISCINAS | RETRÂTEIS | ACM



MATRIZ | FÁBRICA
PIRACICABA | SP

19 3434.1888
2532.2127

ESCRITÓRIO COMERCIAL
SÃO PAULO | SP

☎ 11 97248.1066

cobertoni@cobertoni.com.br

Cobertoni
Construções Metálicas



Bett Educar 2020 apresenta tendências globais para a Educação

Na próxima década, haverá uma mudança na maneira como as crianças serão ensinadas nas escolas, com a tecnologia como suporte para jovens e professores para dar maior ênfase à aprendizagem fora da sala de aula. A previsão foi feita por Anthony Salcito, vice-presidente de Educação da Microsoft, durante sua palestra na Bett Show 2020, no dia 22 de janeiro, em Londres, evento que reuniu mais de 850 empresas, 103 startups e cerca de 35 mil visitantes de 131 países.

“Uma questão importante da próxima década é a tecnologia que permite que as escolas atuem como um centro de aprendizado, um local central para a educação. Mas o foco está no restante do caminho do aprendizado de um aluno, não apenas no que acontece em sala de aula”, disse o VP da Microsoft.

A conferência de Salcito na Bett Show, um evento com a participação de 850 empresas e quase 35 mil pessoas, foi intercalada por palestras de Barbara Holzapfel, gerente-geral de Marketing para

Educação da Microsoft, e Daniel McDuff, investigador principal da empresa, que apresentou dados de uma pesquisa realizada pela Microsoft com a Economist Intelligence Unit. O levantamento mostra que professores entendiam o valor do aprendizado social e emocional, e que a tecnologia pode “ajudar estudantes e professores a se conectarem”, segundo Holzapfel.

“A tecnologia muda o mundo. Novas carreiras são inventadas e criadas, enquanto as já existentes começaram a mudar. Nós também precisamos ser ágeis e nos ajustar constantemente. É por isso que os educadores são tão importantes e precisamos de professores inovadores. A necessidade de escolas para preparar os alunos para mudar fundamentalmente o mundo está em andamento”, sentenciou Salcito.

Além da visão da Microsoft sobre o mercado global de educação, algumas das principais tendências apresentadas na Bett Show foram sobre abordagens e aplicações da inteligência artificial para a educação, “analytics”, realidade virtual e aumentada, segurança de dados, novas metodologias, tecnologias e facilitadores nas práticas educacio-



BETT SHOW LONDRES

nais. As tendências apresentadas para o ecossistema educacional na Bett Show servem tanto de termômetro como inspiração e norte para a Bett Educar.

A versão brasileira, marcada para os dias 12 a 15 de maio, em São Paulo, é considerada a maior da América Latina no setor de Tecnologia e Inovação em Educação. Em sua 27ª edição, a Bett Educar traz um questionamento como o tema central que norteará os quatro dias de discussões no Transamérica Expo Center: **“A educação de hoje nos prepara para o futuro?”**

A partir dele, educadores conceituados e renomados especialistas de diversos setores irão pensar, apresentar e discutir sobre as tendências educacionais para o futuro. As palestras do Congresso Bett Educar serão ministradas em seis auditórios, oferecendo mais de 154 horas de atualização aos participantes. A programação completa já está disponível para consulta no site do evento (<<https://www.bettbrasileducar.com.br>>) e composta por uma grade de palestras subdividida em 24 macrotemas alicerçados por quatro eixos norteadores: Gestão, Formação de Professores, Tecnologia e Políticas Públicas.



BETT EDUCAR 2020 TEMAS EM DESTAQUE

- Gestão educacional inovadora
- Futuro da educação infantil
- Currículo e tecnologia educacional
- Formação de professores
- Inclusão e tecnologias assistivas
- Ensino médio e o novo mercado de trabalho
- Educação profissional
- Educação empreendedora
- Inteligência artificial na educação
- Analytics
- Avaliação

Além do Congresso, a Bett Educar ainda abrigará a feira de expositores, com produtos e serviços para o setor educacional, o Fórum de Gestores, a Bett Startups e a Bett IES, Encontro de Instituições do Ensino Superior, a grande novidade desta edição.

O Bett IES terá conteúdos exclusivos e uma área para exposição totalmente dedicada aos fornecedores de produtos e soluções para ensino superior. A iniciativa pretende aproximar a Educação Básica do ensino superior a partir da interação de conteúdos nesses segmentos. Dessa forma, a Bett Educar 2020 possibilitará a ampliação ao fomento de negócios, troca de experiências e inovação em todos os setores de ensino público e privado.

Enquanto isso, o Fórum de Gestores abrirá espaço para discussões de estratégias para a educação brasileira, levando em conta aspectos políticos, econômico-financeiros, marco regulatório e outras questões legais do setor. Haverá, ainda, uma maior interação entre o Fórum de Gestores e a Bett Startups, espaço dedicado a revelar as tendências tecnológicas mais modernas desenvolvidas por edtechs. ●



Gestão 360° para Escolas: capacitação avançada, resultados de excelência



As escolas que estão fazendo a lição de casa, reduzindo custos e com uma gestão eficiente, estão crescendo

O lançamento oficial do *Programa Gestão 360° para Escolas* será no dia 31 de março, com a participação do presidente do Sieceesp, Benjamin Ribeiro da Silva, e de Daniel Palácio Alves, gerente do Sebrae – Capital Sul, além de palestras com consultores e especialistas, abordando os principais temas que serão abordados na capacitação. →

Com o objetivo de prover os mantenedores de soluções e ferramentas efetivas, capazes de preparar as escolas para os novos tempos, o Sieceesp fechou uma parceria estratégica de negócios. Por meio dela já está sendo oferecida uma capacitação executiva para os gestores e administradores, o *Programa Gestão 360° para Escolas*, que visa o fortalecimento da administração escolar. O lançamento especial, com a aula inaugural, acontece dia 31 de março na sede do Sieceesp, das 9h30 às 12h00.

“As escolas que estão fazendo a lição de casa, reduzindo custos e com uma gestão eficiente, estão crescendo. E é isso que estamos buscando com essa parceria inédita com o Sebrae, que os mantenedores possam ter uma capacitação exe-

cutiva de alto nível, com um time de especialistas e consultores nas áreas mais sensíveis para o nosso segmento”, ressalta o presidente do Sieceesp, Benjamin Ribeiro da Silva.

Serão mais de 60 horas, além das consultorias em cada um dos módulos: Planejamento Estratégico, Gestão Financeira, Segurança da Informação, Vendas e Plano para Redução de Custos, com instrutores e consultores, para melhorar o faturamento, com custos menores e mais inovação, produtividade e dinamização dos processos administrativos.

Além disso, as escolas, cumprindo as metas e objetivos estabelecidos, terão a oportunidade de ser acompanhadas por ainda mais seis meses, após a conclusão do curso, por consultores especializados em inovação e produtividade.



Daniel Palácio Alves
Gerente do Escritório
Regional Capital Sul

“

Esta parceria inédita do Sebrae com o Sieceesp será fundamental para fortalecer o segmento das escolas, setor de serviços que é extremamente relevante para nossa economia. A grande maioria das escolas são micro e pequenas empresas e precisam de apoio e suporte na gestão dos seus negócios.

Nosso projeto envolve soluções de Finanças, Planejamento Estratégico, Técnicas de Seleção e Marketing. São 64 horas de imersão nas nossas soluções

e 11 horas de consultorias especializadas. Após a capacitação as escolas que aderirem ao projeto receberão mais um acompanhamento do ALI – Agente Local de Inovação, de julho a dezembro, tendo como objetivos o aumento de produtividade e a inovação.

O foco do Sebrae com o Sieceesp é demonstrar resultados rápidos e efetivos para as escolas participantes, com indicadores que serão mensurados no início e ao final do projeto, sempre priorizando o aumento da lucratividade.

”



Modernos e Seguros.



ELEVADOR MODERNO, SEGURO E DE BAIXO CUSTO ?

Sim, é possível!!

*Equipamento entregue
documentado e licenciado.*

Pergunte a um
ESPECIALISTA

- ◆ Pagamento facilitado
- ◆ Atende as Normas ABNT
- ◆ Baixo custo de manutenção
- ◆ Elevador ideal para o seu espaço

CENTRAL DE ATENDIMENTO 55 (11) **4385-2489**

WWW.CITYELEVADORES.COM.BR

RUA SERRA DA ESPERANÇA, 160 - JD. BOM REFÚGIO - SÃO PAULO/SP



“

Estamos muito contentes em ter o Sieceesp como parceiro neste projeto com o SEBRAE. Nosso objetivo é capacitar as escolas particulares nos temas que mais possuem dificuldades em sua gestão. Nossas aulas são muito dinâmicas e contamos com um corpo de consultores nota 10, com

Bianca Tutini de Souza Bino

Gestora do Projeto no Escritório Capital Sul

larga experiência em atender o empreendedor na Gestão 360º.

Estarei todo o tempo em contato com as escolas apoiando no que precisarem durante o projeto. Tenho certeza de que será um sucesso e nossa intenção é ampliar o projeto para demais regionais do Sieceesp.

”



Ariadne Mecate

“

Ter uma escola cheia de alunos matriculados é resultado de um trabalho anterior de entender nos detalhes o que seu aluno quer e precisa, e traçar a estratégia para que ele saiba que a escola dos sonhos é a SUA! Não se faz uma campanha de marketing escolar do dia para noite e nós do Sebrae vamos te ajudar.

”



“

Fazer a contratação correta dos colaboradores pode melhorar o desempenho do negócio.

”

José Venâncio Junior

“

O Planejamento Estratégico aliado à boa Gestão Financeira, permite analisar o ambiente atual das instituições de ensino, organizar a administração e definir os objetivos e metas necessários para superar os novos desafios previstos no rumo da educação.

”



José Venâncio Junior



Conheça a trilha de cursos e consultorias:

ENTREVISTA DIAGNÓSTICA

A Entrevista Diagnóstica é o primeiro contato individual entre o consultor e o cliente. Momento para alinhamento de expectativas, coleta de informações, instruções iniciais e “contratação/compromisso” de ambos com o resultado. Aplicada de forma objetiva e estruturada. A entrevista pode ser realizada de forma presencial no Sebrae ou remota.

NAMEDIDA-PLANEJAMENTO ESTRATÉGICO

16/04 e 23/04 - das 08h00 às 17h00 – Consultor: Márcio Moreno

Se você deseja crescer, precisa de um planejamento estratégico. Aprenda a construir o planejamento estratégico do seu negócio e defina um posicionamento claro de onde quer chegar, defina objetivos, metas e indicadores.

O curso apresenta os benefícios de um planejamento estratégico e

Entrevista Diagnóstica	Agendamento	Horário
Na Medida - Planejamento Estratégico	16/04 e 23/04	08h às 17h
Na Medida - Planejamento Estratégico - Consultoria	Agendamento	
Na Medida - Gestão Financeira	30/04, 07/05 e 14/05 (das 08h às 13h)	08h às 17h
Na Medida - Gestão Financeira - Consultoria	Agendamento	
Sebrae Responde - Segurança da Informação	14/05/2020	13h às 17h
Técnicas de Entrevista de Seleção	21/05	08h às 17h
Na Medida - Gestão Estratégica de Vendas	28/05 e 04/06	08h às 17h
Na Medida - Vendas - Consultoria	Agendamento	
Plano Estratégico de Vendas	Agendamento	
Plano Para Redução de Custos	Agendamento	

ensina, de forma prática, como a microempresa pode construí-lo para o seu negócio crescer de maneira estruturada. O empresário aprende como definir objetivos, metas e indicadores para seu negócio. Após o curso cada empresário terá duas horas de consultorias individuais sobre seu Planejamento Estratégico.

Conteúdo do curso:

- 1) Introdução
- 2) Planejamento: os primeiros passos
- 3) Missão, visão e valores
- 4) Contornos das empresas e análise ambiental
- 5) Plano de ação e indicadores
- 6) Perguntas e respostas
- 7) Encerramento



NA MEDIDA - GESTÃO FINANCEIRA

30/04 e 07/05 das 08h às 17h e
14/05 - das 08h às 13h -
Consultor: Márcio Moreno

No curso Gestão Financeira você aprenderá a controlar as finanças, mensurar resultados, planejar os gastos e investir com mais segurança. São 20 horas de atividade em grupo, onde você aprenderá por meio de *cases*, exemplos e ferramentas. Além disso, são disponibilizadas duas horas de consultoria individual e exclusiva para o seu negócio.

Conteúdo do curso:

- 1) Planejamento financeiro
- 2) Fluxo de caixa
- 3) Identificando o lucro (DRE)
- 4) Análise dos indicadores de resultados
- 5) Como formar o preço de venda

SEBRAE RESPONDE - SEGURANÇA DA INFORMAÇÃO

14/05 - das 14h às 17h - Consultor:
Alexandre Xavier

Palestra sobre segurança da informação aplicada às escolas com rodada de perguntas ao final da palestra.

TÉCNICAS DE ENTREVISTA DE SELEÇÃO

21/05 - das 08h às 17h -
Consultor: José Venâncio

Ter uma ótima equipe, focada em resultados e que cresçam com a empresa, é essencial para sua escola. Quer formar uma equipe de sucesso? Tudo começa com um processo estruturado de seleção. Aprenda técnicas de seleção para escolha das pessoas certas para sua empresa.

Nesta oficina, o participante compreenderá a importância do processo de recrutamento e seleção para compor sua equipe de trabalho, por meio da aplicação de entrevistas que colaborem em seu processo de decisão, para formar uma equipe com perfil adequado ao seu negócio.

NA MEDIDA - GESTÃO ESTRATÉGICA DE VENDAS

28/05 e 04/06 - das 08h às 17h -
Consultora: Ariadne Mecate

O curso auxilia o empresário a estruturar seu processo de vendas, passando pela formação e qualificação da equipe até a fidelização dos clientes e pós-venda. Ele mostra, também, os benefícios da gestão estratégica de vendas para melhorar o relacionamento com os clientes.

Conteúdo do curso:

- 1) Introdução
- 2) Analisando o processo de compra do cliente e o de venda da empresa
- 3) Planejando e gerenciando a equipe de vendas
- 4) Atendimento qualificado gera venda diferenciada
- 5) Trabalhando para fidelizar o cliente
- 6) Perguntas e respostas
- 7) Encerramento

PLANO ESTRATÉGICO DE VENDAS

O Plano Estratégico de Vendas e Aumento de Faturamento é uma intervenção estruturada visando o aumento nas vendas e, consequentemente, buscar o aumento de faturamento.

PLANO PARA REDUÇÃO DE CUSTOS

O Plano de Ação para Redução de Custos é intervenção estruturada que será aplicada para avaliar as finanças da empresa e, consequentemente, buscar a redução de custos. ●

Essa consultoria deve ser realizada presencialmente no Sebrae.



GERENCIE A ROTINA FINANCEIRA DA SUA ESCOLA COM O SISTEMA DE GESTÃO EDUXE



Com o **Sistema de Gestão EDUXE**, a sua instituição de ensino tem acesso às melhores ferramentas para gerenciar o seu departamento financeiro. Geração de boletos, baixa automática de títulos e emissão de Notas Fiscais, lançamento e efetivação de pagamentos, controle de recebimentos e um Plano de Contas que simplifica a gestão dos resultados.

ENTRE EM CONTATO E CONHEÇA A NOSSA SOLUÇÃO: (11) 5632.3662 | comercial@eduxe.com.br



Cinco estratégias para manter o foco no trabalho em 2020

Quem quer crescer e trabalhar com educação precisa, em primeiro lugar, manter o foco no trabalho. No entanto, com tantas coisas acontecendo ao mesmo tempo, ensinar métodos de produtividade aos colaboradores, que por vezes não desgrudam dos celulares, é um desafio. Afinal, quem se deixa vencer pela distração das redes sociais e dos grupos de WhatsApp produz pouco, se cansa muito e comete vários equívocos nas atividades com os alunos.

1. Afaste-se do celular e da televisão

O celular com todas as suas possibilidades de comunicação

“suga” a energia e a concentração no trabalho. No entanto, para algumas escolas, o uso inadequado no ambiente de trabalho interfere na concentração e bom desempenho dos funcionários, o que pode comprometer a produtividade.

A escola pode proibir que os colaboradores usem o celular pessoal, nos termos do artigo 444 da Consolidação das Leis do Trabalho (CLT), que versa sobre o direito de estipular normas internas que especifiquem o que é conveniente ao ambiente corporativo. De acordo com o artigo, “as relações contratuais de trabalho podem ser objeto de livre estipulação das partes interessadas em tudo quanto não contravenha às

disposições de proteção ao trabalho, aos contratos coletivos que lhes sejam aplicáveis e às decisões das autoridades competentes”.

Ou seja, o gestor escolar pode regulamentar ou proibir o uso do celular no horário de trabalho. A criação de normas internas asseguradas na legislação trabalhista visa a produtividade e, também, fomenta o bom senso de comportamento profissional, que algumas vezes não se manifesta no ambiente de trabalho por parte dos funcionários, criando-se assim a conscientização do uso, desde a gestão até a portaria e serviços de transporte de alunos.

O funcionário do colégio que descumprir as regras poderá sofrer

Separe suas tarefas por grau de importância, e depois organize-as em listas por urgência

advertências, de modo que possa até ser dispensado por justa causa em razão de indisciplina. Caso a escola imponha como regra que é proibido usar o aparelho móvel particular no ambiente escolar, deve o professor/colaborador respeitar esta norma sob pena de infração.

Ainda para a penalização de justa causa, o empregado deve ter sido anteriormente advertido sobre a infração cometida, de preferência por escrito pelo estabelecimento de ensino. A demissão por justa causa é a última penalização após outras reiterações, e com a devida suspensão. Não pode a escola de maneira direta, e sem advertência e suspensão, punir o colaborador já em um primeiro momento com a pena mais grave. As penalidades devem ser gradativas.

Também é importante esclarecer que apesar de o colégio poder restringir o uso do celular, ele não pode proibir o uso no horário de descanso, por exemplo, o chamado horário “intra-jornada”. O uso é livre no famoso horário de almoço. Por isso, a instituição de ensino deve se ater em verificar a necessidade da utilização do dispositivo móvel e, principalmente, quando possível, em disponibilizar um aparelho que seja da escola, evitando assim a utilização em atividades paralelas particulares que não são atreladas aos assuntos relativos ao trabalho.

Também não se recomenda o trabalho com as janelas das mídias sociais abertas no browser. O efeito é o mesmo de ficar com o celular na



mão. O mais eficiente, por exemplo, é usar 10 minutos do horário de almoço para checar as mídias sociais e os grupos (se isso for realmente necessário).

2. Reserve um período para os e-mails

Interromper tudo o que está se fazendo para responder e-mails o tempo todo também é um inimigo e tanto da concentração, e faz com que o profissional perca o foco. O ideal é reservar alguns momentos fixos do dia para essa tarefa, salvo nos casos em que os profissionais são contratados para atender as famílias dos alunos.

3. Faça um checklist com as principais atividades

Se antes de começar a trabalhar é importante ter clareza do que precisa ser feito, listas de tarefas são um dos melhores métodos para aumentar a produtividade. Dividir os seus grandes projetos em pequenas etapas é o primeiro passo para garantir a execução de todos os itens da lista de afazeres. Separe suas tarefas por grau de importância, e depois organize-as em listas por urgência. Assim, sabe-se o que deve ser feito primeiro e evita-se perder prazos importantes em meio à desorganização de uma rotina escolar corrida.

Não basta montar a lista e deixá-la de lado: é preciso consultá-la para ter a certeza de que se está concluindo todos os deveres com os alunos, com as famílias e com a instituição de ensino.

4. Alterne períodos de concentração

Ninguém consegue se concentrar muito por períodos muito longos; é importante descansar, levantar, andar e, se possível, fazer um alongamento.

5. Ansiedade

Pessoas muito ansiosas querem fazer tudo ao mesmo tempo e acabam perdendo o foco. Perda de foco é um dos primeiros efeitos colaterais da ansiedade laboral. É importante incentivar o trabalho voluntário. Valorize o presente e tente não se preocupar tanto com possíveis ocorrências no futuro. Concentre-se nas tarefas que está fazendo no presente e viva intensamente um dia de cada vez. ●



ANA PAULA SIQUEIRA

Sócia de SLM Advogados e coordenadora do Programa Educacional de Proteção contra Cyberbullying.



MORRER, SORRINDO

A vida é um ciclo. Começa com o nascimento e termina, sempre, com a morte. Salvo um grande número de casos, a morte é vista com tristeza e algum inconformismo.

Houve um passado, de triste memória, em que os velórios eram realizados no domicílio. A cena era trágica, vez ou outra animada pela presença de mais de uma viúva.

Velórios existiam que eram verdadeiros regabofes, com direito a salgados, doces, chás e cafés. O ambiente era propício à realização de pequenos negócios, e as dívidas do finado eram sempre lembradas, ainda que inexistentes.

As conversas mais ouvidas davam conta das virtudes do falecido, mesmo quando raras. Todos parecemos um pouco melhores, após a morte.

É preciso uma altíssima dose de irrealismo, para crer que a morte iguala as pessoas. Pobres costumam ter vida mais breve, e despedidas mais sofridas.

O progresso humano tem, como regra, o contínuo alongamento da vida. Há poucas décadas, ultrapassar a barreira dos sessenta anos era uma peripécia, a poucos permitida,

e hoje são comuns pessoas com mais de noventa anos.

Os emocionados esforços da família, para preservar a memória e imagem do falecido, começam por talheres, passando por joias e objetos de arte, até atingir a seara judicial, com imóveis, veículos e créditos em geral.

As aposentadorias tendem a atrair cada vez menos a atenção dos herdeiros, desprestigiadas por uma ou outra reforma. Filhas solteiras, emocionadas, juram solteirice eterna, em pleno velório.

As mortes têm reflexos negativos em toda a família. Cessa a tomada de empréstimos consignados, em nome do falecido, e diminui o número de pessoas aptas a assumirem multas de trânsito de terceiros.

A solidariedade humana surge como em passe de mágica, mesmo quando a viúva não apresenta dotes esculturais ou grande cultura. Documentadamente triste e desinteressada costuma ser a reação dos animais domésticos cuidados pelo finado.

A cremação vem substituindo a construção de grandes e suntuosos jazigos, e diminuem a cada dia os espaços disponíveis em cemitérios.

Todos parecemos um pouco melhores, após a morte

Jazigos modernos são edificadas com muitas estantes, alojando gerações.

A morte é o destino natural da vida, e costuma documentar a verdadeira crença dos que ficam. É comum o desespero e inconformismo, em muitos que dizem acreditar que o finado partiu para reencontros históricos, vida eterna ou céu.

Nesta quarta-feira gelada, com absoluta falta de assunto, veio a morte, logo ela, salvar o artigo da semana, que julgávamos natimorto. ●

IN MEMORIAM



PEDRO ISRAEL NOVAES DE ALMEIDA

Engenheiro agrônomo e advogado, aposentado.

bett educar

12-15 MAIO 2020

TRANSAMERICA EXPO CENTER

SÃO PAULO - BRASIL

a Hyve event

O MAIOR EVENTO DE EDUCAÇÃO E TECNOLOGIA DA AMÉRICA LATINA

A EDUCAÇÃO DE HOJE NOS PREPARA PARA O FUTURO?

CONFIRA A
PROGRAMAÇÃO
COMPLETA E
INSCREVA-SE



Lucía Dellagnelo
Diretora Executiva
CIEB



Emilia Cipriano
Sócia/Diretora
Instituto Aprender a Ser



Rossandro Klinjey
Diretor Presidente
Instituto Rossandro Klinjey



Augusto Cury
Psicólogo, professor e escritor
Escola da Inteligência



+200 palestrantes que inspiram
a busca pela transformação da educação



6 Workshops de 2 horas cada
para aprofundar o conhecimento



+120 horas de conteúdo,
networking e atualização profissional



+96 sessões dos mais variados assuntos, como: O futuro da educação infantil, Escolas de alta performance, Segurança de dados (cybersecurity), Inteligência artificial na educação, Bilinguismo e muito mais!



300 empresas com os principais
lançamentos do setor educacional



Oportunidade de participar de palestras
gratuitas, com conteúdo diferenciado

BETTBRASILEUCAR.COM.BR

CONTATO@BETTBRASILEUCAR.COM.BR • TELEFONE: +55 11 3042-7784



/BETTBRASILEUCAR



@EDUCARBETT



/BETTUCAR



@_BETTUCAR

PARCEIRO GLOBAL



CHANCELA



PARCEIROS

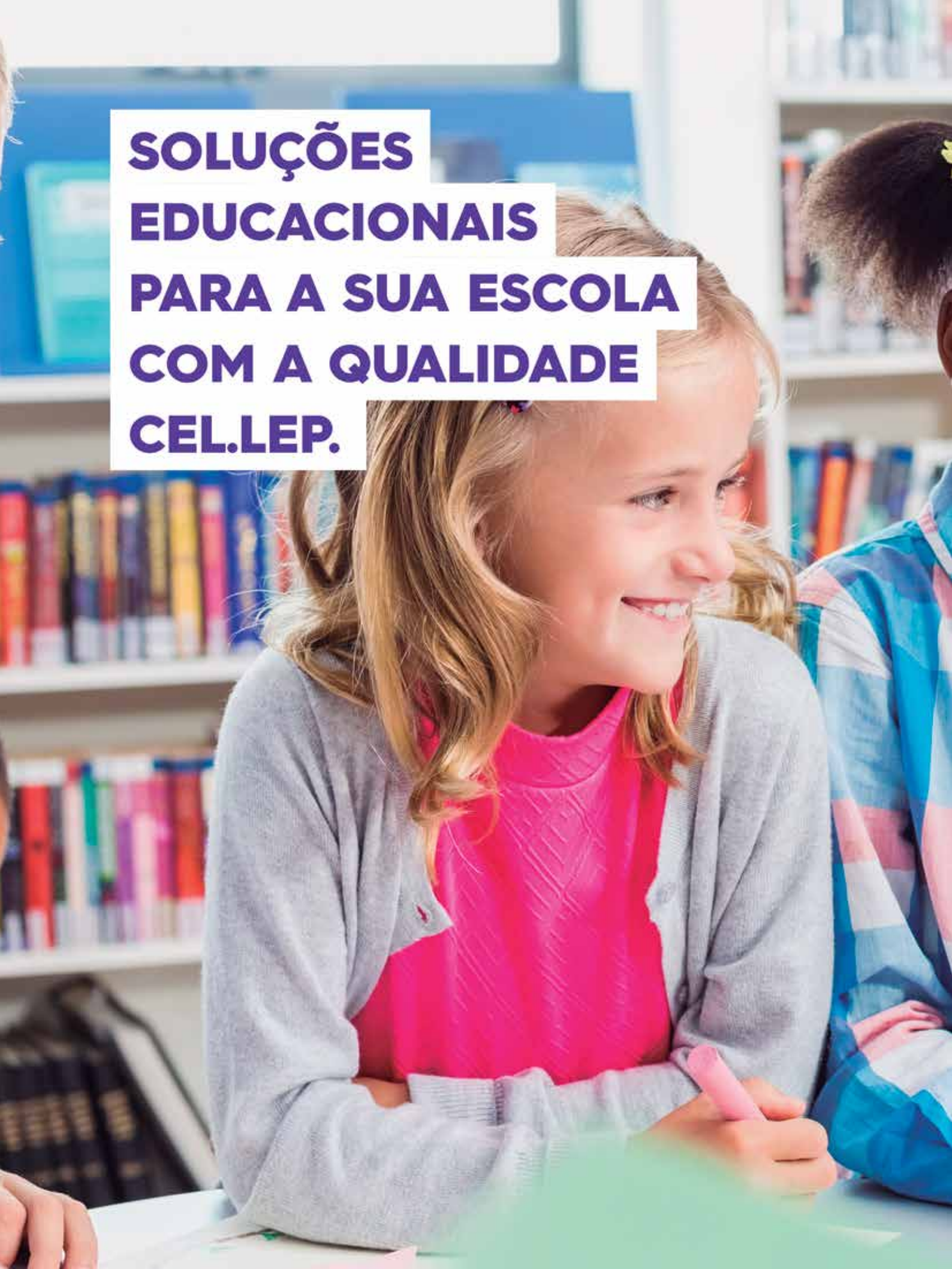


INSCREVA-SE ATRAVÉS

DO QR CODE:



**SOLUÇÕES
EDUCACIONAIS
PARA A SUA ESCOLA
COM A QUALIDADE
CEL.LEP.**





cellep



- **Consultoria pedagógica e treinamento exclusivo** para seu corpo docente ao longo de todo ano.
- Parceria com a plataforma - **Everyone Can Code by Apple** - nos cursos de Coding.
- Parceria com **National Geographic Learning**, desenvolvendo **materiais de aprendizagem** impactantes, inspiradores e transformadores.
- Soluções **intracurriculares e extracurriculares** para atender as necessidades da sua escola.

FALE COM OS NOSSOS CONSULTORES:

11 2388-0483



cellep.com



cellepidiomas



cellep.idiomas

Indisciplina, violência escolar e metodologias ativas



Júlio Furtado

*Pedagogo, Psicopedagogo,
Mestre em Educação e Doutor
em Ciências da Educação*

Indisciplina, violência escolar e metodologias ativas são três temas bastante frequentes nas reflexões que se faz na educação brasileira. Existe interrelação entre eles? O professor Júlio Furtado, doutor em Ciências da Educação, fala sobre esses temas e as possibilidades de interação entre eles. Segundo Furtado, a indisciplina pode ser minimizada por meio do uso de metodologias ativas, e essas, por sua vez, podem fortalecer os vínculos dos alunos com a escola e, com isso, reduzir significativamente a violência escolar. O que falta é a escola deixar de apenas “apontar o dedo” para a família, e realizar essas conexões e promover um planejamento sistêmico que envolva professores, alunos e pais.

Como a escola deve lidar com a indisciplina dos alunos?

Na minha opinião, algumas questões precisam ser urgentemente repensadas. A primeira é que a escola precisa distinguir indisciplina e incivilidade. Isso ajuda a planejar ações mais eficazes. A incivilidade é qualquer comportamento oposto à chamada “boa educação” e que, por consequência, atrapalha as relações na escola. A indisciplina é fruto da quebra de uma conduta estabelecida, essencialmente voltada ao sucesso da aprendizagem. Podemos simplificar, dizendo que disciplina é qualquer comportamento que interfira negativamente no processo de aprendizagem (não fazer as tarefas de casa, brincar durante as aulas, não trazer o material es-

colar, descumprir os horários etc.). É preciso que a escola estabeleça de forma participativa os tratamentos que serão dados aos comportamentos indisciplinados.

A escola deve dar destaque às regras baseadas em princípios inegociáveis (agressão física e verbal, roubo, preconceito etc.). Essas regras precisam ter destaque no cotidiano escolar e o não cumprimento delas precisa ter consequências claras para todos. As regras convencionais devem ser discutidas e coletivamente estabelecidas.

Se faz necessário que a escola encare o conflito e eduque por meio dele. A proibição e a contenção não educam, apenas controlam. Educar pressupõe lidar com conflitos. (As câmeras nas escolas ajudam a controlar e a dar segurança a todos, mas não podem ser vistas como um elemento que disciplina. Como agem os alunos quando não existem câmeras?).

É dever da escola ter um projeto político pedagógico que inclua um plano de gestão da disciplina, e que esse plano seja discutido e assumido por todos, incluindo a família. É preciso encarar a disciplina como parte do currículo e construir alinhamentos entre todos os sujeitos envolvidos.

O senhor acredita que os casos de violência escolar se acentuaram nos últimos anos?

Sim. A violência nas escolas vem aumentando proporcionalmente à violência na sociedade como um todo. Não é um fenômeno isolado, muito menos destoante. Numa tentativa de síntese, eu diria que esse aumento, além de reflexo social, é fruto de uma sociedade imatura emocionalmente que, por sua vez, é resultante de uma educação insegura no tocante à colocação de limites, e ineficaz com relação à construção da autonomia. Não podemos conceber a escola como uma instituição num invólucro de vidro, distante da realidade social. A escola é parte da sociedade e vai sempre refletir as relações e conflitos dessa sociedade.

De que forma as famílias podem ajudar a combater a indisciplina e a violência escolar?

As famílias precisam acreditar e assumir a proposta pedagógica da escola e, para isso, essa proposta precisa ser discutida e reavaliada coletivamente a cada ano letivo. As famílias precisam ser envolvidas nas situações que incluam aspectos relativos à formação de valores, que nascem na solidez de princípios. Falar alto, xingar palavrão, agredir, pegar o que não lhe pertence etc., são comportamentos que sinalizam baixo nível de civilidade. A escola precisa ter um plano de gestão da disciplina e isso inclui ações relativas à falta de civilidade. Essa questão é, na maioria das vezes, encarada pela escola como papel exclusivo da família (“Educação vem de berço!”), mas na verdade é também papel da escola. Por mais complexo que seja esse processo, escola e famílias precisam construir e validar democraticamente um código disciplinar, que sirva de referência para as ações disciplinares.

Na sua vida profissional, algum caso de violência entre alunos e professores chamou a sua atenção?

Assisti um caso de agressão entre um professor e um jovem por causa de um ato (segundo o professor) indisciplinar. O aluno não tinha trazido o material para o trabalho que seria realizado em sala e o professor o colocou para fora de sala. Não aceitando a atitude do professor, o aluno se recusou a sair e começou um bate-boca que por pouco não resultou em agressão física. Esse é um típico exemplo de indisciplina, causado pela não existência de um código legitimado coletivamente.

O senhor acredita que, como afirmam alguns educadores, há uma intolerância generalizada nas escolas?

Acredito que os sujeitos que compõem a comunidade escolar estão agindo nos seus limites. Professores tomados por insatisfações e desmotivações; equipes pedagógicas tomadas por descrédito na mu-

dança da atitude dos professores; alunos sem referenciais de limites e famílias perdidas, tentando se apoiar na escola, igualmente perdida. Esse quadro acaba gerando um alto grau de intolerância. A consequência é a escola, diante desse quadro, tentar jogar toda a responsabilidade da educação para a família, o que é, no mínimo, falta de consciência do real papel da escola. Família e escola precisam estar juntas na tarefa de educar a criança, **que ora é filho e ora é aluno**. E essa integração precisa ser responsabilidade da escola que é o “adulto qualificado” da relação.

Fala-se muito na necessidade de os professores empregarem metodologias ativas em suas aulas. O que é uma metodologia ativa?

As metodologias ativas possuem quatro princípios básicos: negociação de sentidos entre professor e aluno, ação discente na compreensão do significado, desafios como ponto de partida e o professor como ponto de apoio. Em suma, é ter o

“**Família e escola precisam estar juntas na tarefa de educar a criança, que ora é filho e ora é aluno**”

“ A Pedagogia de Projetos visa a ressignificação da escola, transformando-a em um espaço vivo de interações, aberto à vida e suas múltiplas dimensões ”

aluno como ser ativo na produção de sua aprendizagem e o professor como ponto de apoio dessa construção. Essas metodologias exigem que os professores abram mão da postura de detentores do conhecimento e da verdade, em prol de se integrar ao grupo de alunos na construção coletiva de um projeto, de um conceito ou de uma solução. O papel do professor numa metodologia ativa é semelhante a de um participante mais experiente que busca junto, esclarece, sugere e avalia cada passo.

De que forma o uso de metodologias ativas pode minimizar a incidência de indisciplina e de violência escolar?

As metodologias ativas caracterizam-se por colocar o aluno em movimento na busca por respostas ou na construção de projetos e modelos. Isso exige o estabelecimento de um clima de interesse, curiosidade e postura ativa na busca do conhecimento. Uma vez envolvidos nas atividades de aprendizagem, os alunos enchem a escola de sentido e se apropriam afetivamente do ambiente escolar. Essa postura

afetiva e comprometida favorece, em muito, a mudança de atitude dos alunos no sentido de valorizar a escola e os professores.

Poderia citar alguns exemplos?

Muitas técnicas de ensino têm surgido nessa linha. Algumas já estão se tornando conhecidas no meio educacional, como a sala de aula invertida, em que os alunos são levados a estudar um assunto em casa através de vídeos, textos e atividades guiadas e preparadas pelo professor. A sala de aula torna-se um espaço para discussão e aprofundamento sobre o tema. Outro conjunto de técnicas que tem sido bastante disseminado é a gamificação, que reúne atividades baseadas em games de sucesso que prendem a atenção e apresentam desafios crescentes.

A ABP, também conhecida pela sigla em PBL (do inglês Problem-Based Learning) é uma proposta pedagógica que defende a ideia de que a aprendizagem significativa deve ser baseada na solução de problemas. Essa metodologia se baseia em alguns pilares essenciais, como organização temática

em torno de problemas, e não de disciplinas; integração interdisciplinar; combinação entre elementos teóricos e práticos (aplicação do conhecimento para a solução de problemas); ênfase no desenvolvimento cognitivo e abordagem centrada no aluno, na qual ele deve aprender por si próprio.

Particularmente, gosto bastante da Pedagogia de Projetos que, se bem entendida e empregada, produz resultados de aprendizagem fantásticos. A Pedagogia de Projetos visa a ressignificação da escola, transformando-a em um espaço vivo de interações, aberto à vida e suas múltiplas dimensões, trazendo uma perspectiva contextualizada para se entender o processo de ensino – aprendizagem. Nesse processo, todo conhecimento é construído em estreita relação com os contextos em que são utilizados, sendo impossível separar os aspectos cognitivos, emocionais e sociais, pois a formação dos alunos não pode ser pensada apenas como uma atividade intelectual. É um processo global e complexo onde aprende-se através dessa intervenção na realidade.

Como romper a resistência dos professores com relação a essas metodologias?

Tornamo-nos professores a partir de modelos sutilmente inscritos em nós pelos professores que tivemos, e esse processo nos faz repetidores compulsivos de ações automáticas, inculcadas pelos docentes que passaram em nossas vidas. A quebra desse modelo requer experiências vivenciais. O professor precisa vivenciar as novas metodologias num ambiente em que possa tirar suas dúvidas e se experimentar sem pressões e medos. Somente sentindo-se seguro e acreditando nos resultados o professor vai motivar-se a utilizar tais técnicas em suas aulas. ●



2º curso de especialização em Gestão Financeira e Contábil para escolas

Público-alvo: Gestores, mantenedores, gerentes, assistentes e analista da área financeira
Duração: 3 módulos divididos em 2 meses, aulas aos sábados

Módulo I - Gestão Financeira para escolas com foco em controladoria
Contas a pagar, receber, finanças e estruturação do departamento

Módulo II - Gestão Contábil para escolas
Contábil, fiscal e Departamento de Pessoal

Módulo III - Tributário e Societário

Agosto e setembro de
2020, das 09h às 16h

Inscrições: bwcontabilidade.com.br/site/financas ou pelo telefone: 11 3554-2960

Local: Sede da B.W. Contabilidade (Rua Conselheiro Nébias, 1215, Campos Elíseos, São Paulo/SP)



WORKSHOP B.W. - GESTÃO ESCOLAR EFICAZ

UM EVENTO COMPLETO E IMPERDÍVEL QUE MUDARÁ A GESTÃO DA SUA ESCOLA

CONTABILIDADE PARA NÃO CONTADORES - ENTENDA A GESTÃO CONTÁBIL DA SUA ESCOLA E MINIMIZE RISCOS
Apresentado por Weber Furtado

GESTÃO FINANCEIRA E ORÇAMENTÁRIA DESCOMPLICADA - CONTROLE TOTAL DAS FINANÇAS DA SUA ESCOLA
Apresentado por Mario Capp

ATENDIMENTO, SECRETARIA ESCOLAR E PROCESSOS OPERACIONAIS - SUA ESCOLA ORGANIZADA
Apresentado por Donizete Traves

Baixada Santista
dia 29/04/2020 da 09h às 17h

Inscrições e informações:
bwcontabilidade.com.br/site/santos

Campinas e região
dia 06/05/2020 da 09h às 17h

Inscrições e informações:
bwcontabilidade.com.br/site/campinas



EDUCAÇÃO PROFISSIONAL

O caminho das políticas públicas para combater a evasão e melhorar a empregabilidade

O ano de 2019 para o setor da Educação Básica foi marcado por muitos movimentos, tanto no âmbito regulatório, das articulações e do posicionamento dos grandes grupos educacionais – à beira de entrarem no segmento com toda a força –, quanto no perfil dos alunos matriculados.

Dados do Censo da Educação Básica, divulgados no segundo semestre de 2019, demonstram uma certa estagnação nos grandes números. Mas, quando avaliados com lupa, revelam uma mudança na configuração do quadro discente nas escolas. Existem hoje 50 milhões de alunos em todo o ciclo da educação básica, que compreende do infantil ao ensino médio. Destes, 10 milhões estão nas

escolas públicas e 40 milhões nas escolas privadas.

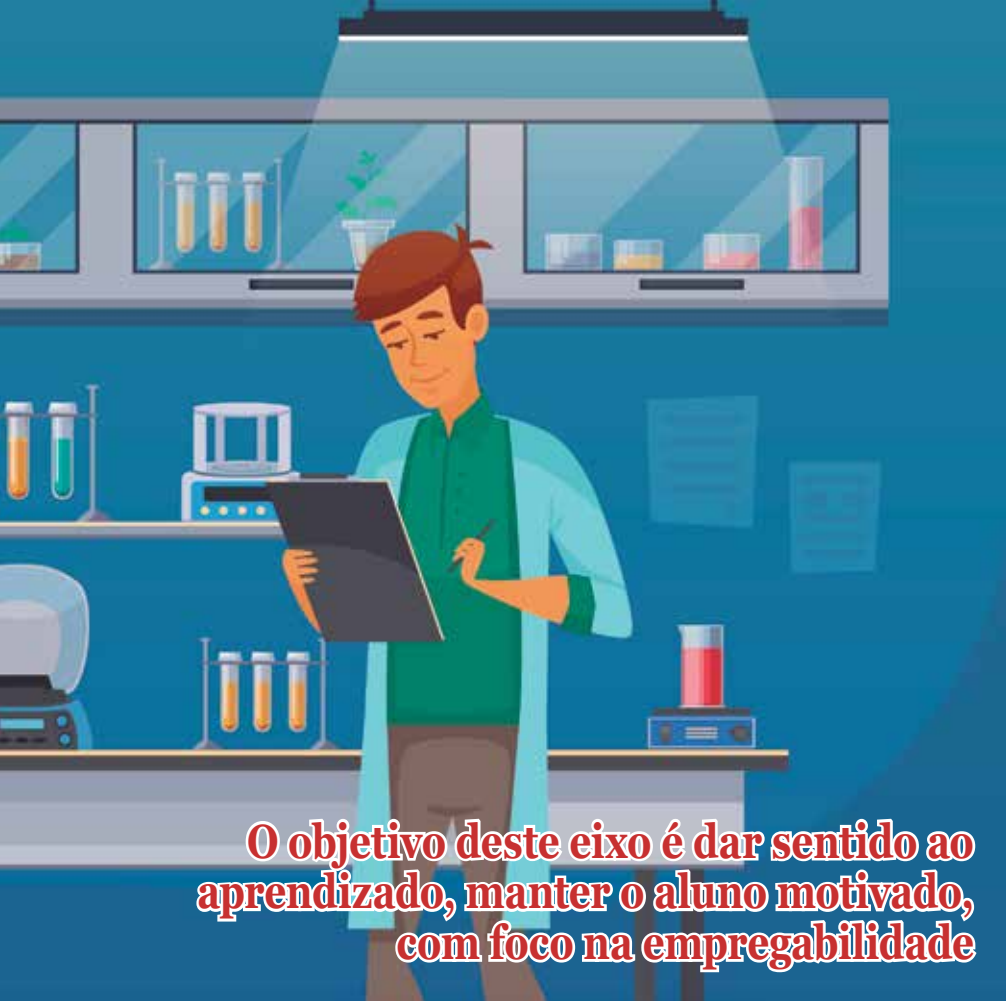
Dissecando as matrículas por etapa, por um lado, nota-se um aumento significativo no número de estudantes inscritos na Educação Infantil, entre 2014 a 2018. As matrículas neste ciclo cresceram 11%, atingindo 8,7 milhões de crianças. Nas outras etapas, contudo, nota-se retrocesso.

No Ensino Fundamental, houve uma queda de 4,9% nos alunos matriculados do 1º ao 9º ano. Em 2018, 27,2 milhões desses jovens estavam na escola, sendo 15,2 milhões nos anos iniciais e 12 milhões nos anos finais - 67% das matrículas se concentram em escolas públicas municipais. Também no Ensino Médio o cenário é de retração. Em 2018 matricularam-se nesta etapa

7,7 milhões de jovens, queda de 9,1% frente a 2014.

Os dados do censo revelam, entretanto, uma boa notícia no recorte do Ensino Médio, em meio à catástrofe: a expansão do Curso Técnico Integrado, profissionalizante, que recebeu 568 mil matrículas no ano passado. De 2014 a 2018, o crescimento é contínuo e a alta acumulada é de 24,8% no período.

No total de matrículas do Ensino Médio, a modalidade de cursos técnicos integrados representa apenas 8,2%. No entanto, isso tende a mudar diante das reformas estruturais estabelecidas a partir de 2018, com a Base Nacional Comum Curricular (BNCC), com estruturas pedagógicas que focam no desenvolvimento de competências e habilidades, que é o saber



O objetivo deste eixo é dar sentido ao aprendizado, manter o aluno motivado, com foco na empregabilidade

fazer, o conhecimento aplicado como em lógica de programação e matemática financeira. Além disso, promoveu-se a reforma do Ensino Médio, Lei nº 13.709/2018, que estabelece a implantação de trilhas formativas, nas quais a educação profissional, denominada 5º eixo.

Está muito claro para os órgãos que regulam a educação que a educação profissional será o novo caminho para a formação dos jovens. O objetivo deste eixo é dar sentido ao aprendizado, manter o aluno motivado, com foco na empregabilidade. O Conselho Nacional de Educação (CNE) promoveu várias pautas sobre a necessidade de uma estratégia de manutenção do aluno na etapa final da educação básica, o Ensino Médio, e deu destaque sempre aos cursos técnicos integrados e concomitantes.

A Secretaria de Educação Técnica e Tecnológica – SETEC – propôs no final do ano de 2019 a reforma e atualização do catálogo nacional de cursos técnicos, trazendo à discussão diversos setores produtivos, visando

estimular a contratação de jovens que concluem os cursos técnicos indicados como demandados por estes setores. Já o Conselho de Secretários Estaduais de Educação (CONSED) vem discutindo estratégias significativas de integração da educação propedêutica com a educação profissional, visando a redução da evasão.

Há ainda ações das secretarias de Educação. No estado de São Paulo, destacam-se o Mais Técnico, ou o Educa Mais, que aproxima alunos de ensino médio das escolas públicas das instituições de ensino superior. Já os estados de Pernambuco, Paraíba e do Ceará avançaram para a educação integral, com vouchers (compra de vagas em escolas privadas). No modelo implementado, os alunos concluem as suas aulas do ensino médio, em um turno na escola pública, e vão estudar mais 2, 3 ou 5 dias no contra turno em escolas privadas, em cursos de seu interesse.

Estas ações públicas se complementam com os movimentos dos dois maiores grupos educacionais

do Brasil, que atuam, agora, na educação superior e básica. Visando ampliar a sua atuação, eles fizeram movimentos de mudança de nomes das corporações, sendo que a Kroton passa a se chamar COGNA, com duas de suas marcas focadas na educação básica, que são a Saber e a Vasta: a primeira com operações próprias do grupo e a segunda ofertando serviços para escolas básicas. A Estácio passou a se chamar Yduqs, expandindo sua atuação em outras marcas no ensino superior, mas ampliando a oferta de cursos de educação básica, entre eles os profissionalizantes.

Integrando estes dois movimentos, o dos órgãos públicos e o dos grandes grupos, o MEC publicou as portarias 1.717 e 1.718 no dia 8 de outubro de 2019, regulando a oferta de cursos profissionalizantes técnicos pelas instituições de ensino superior privadas. Desta forma, se os governos precisarem de parceiros para ofertar vagas em cursos técnicos de nível médio nas modalidades presencial e EAD, os grupos educacionais de ensino superior já estão preparados.

A porta da educação profissional está aberta para ser o caminho das políticas públicas para assegurar a implantação das reformas estabelecidas, visando a educação de turno integral, reduzindo a evasão nas etapas finais (Fundamental II e Ensino Médio) e melhorando a empregabilidade dos jovens brasileiros. Que todos os gestores educacionais das escolas privadas estejam preparados para essas turbulências que se avizinham no segmento. ●



CÉSAR SILVA

Diretor-presidente da Fundação de Apoio à Tecnologia (FAT) e docente da Faculdade de São Paulo – FATEC-SP há mais de 30 anos. Foi vice-diretor superintendente do Centro Paula Souza. É formado em Administração de Empresas, com especialização em Gestão de Projetos, Processos Organizacionais e Sistemas de Informação.

DECLARAÇÃO DO IMPOSTO DE RENDA PESSOA FÍSICA 2020: PREPARE SEUS DOCUMENTOS

Esse ano, a entrega da Declaração de Imposto de Renda Pessoa Física (IRPF), referente ao ano-calendário 2019, terá início no dia 02 de março. Obrigatoriamente, as declarações deverão ser elaboradas através do Programa Gerador da Declaração, disponível no site da Receita Federal do Brasil - www.receita.fazenda.gov.br, e deverão ser entregues pela internet através do Programa Receitanet até às 23h59min59s (horário de Brasília) do dia 30 de abril de 2020.

Obrigatoriedade de apresentação da declaração

Está obrigada a apresentar a Declaração de Ajuste Anual do Imposto sobre a Renda referente ao exercício de 2020, as pessoas físicas residentes no Brasil que, no ano-calendário de 2019:

- Obtiveram rendimentos tributáveis acima de **R\$ 28.559,70***;
- Receberam rendimentos isentos, não tributáveis ou tributos exclusivamente na fonte acima de **R\$ 40.000,00**;
- Obtiveram, em qualquer mês do ano-calendário, ganho de capital na alienação de bens ou direitos sujeitos à incidência do Imposto de Renda;
- Obtiveram renda bruta da atividade rural acima de **R\$ 142.798,50***;
- Tiveram patrimônio superior a **R\$ 300.000,00**;

Realizaram operações em bolsa de valores, de mercadorias, de futuro e assemelhadas;

Ao elaborar a declaração é importante ter em mente que, a cada dia, o Fisco aumenta seu poder de fiscalização através do cruzamento de informações da Receita Federal do Brasil

- Passaram à condição de residente no Brasil;
- Optaram pela isenção do Imposto de Renda incidente sobre o ganho de capital auferido na venda de imóveis residenciais cujo produto da venda seja destinado à aplicação na aquisição de imóveis residenciais localizados no País, no prazo de 180 dias contados da celebração do contrato de venda.

Multa por atraso na entrega

A multa pela não entrega ou atraso da declaração é de 1% ao mês-calendário ou fração de atraso, incidente sobre o imposto devido, limitado a 20% desse imposto, observado o valor mínimo de **R\$ 165,74**.

Malha fiscal: atenção para os cruzamentos efetuados pelo Fisco

Ao elaborar a declaração é importante ter em mente que, a cada dia, o Fisco aumenta seu poder de fiscalização através do cruzamento de informações da Receita Federal do Brasil, inclusive com os benefícios concedidos (redução de IPVA, IPTU etc.), além dos convênios existentes com os estados e municípios.

Esse cruzamento se faz com base nos dados coletados nas declarações apresentadas pelos contribuintes, que são comparados com outras informações obtidas direta ou indiretamente de diversos agentes econômicos, tais como: valores de rendimentos dos empregados e



do imposto de renda retido na fonte fornecida pelas empresas, valores de aluguéis informados por imobiliárias, entre outros.

Veja abaixo a lista com as declarações utilizadas para o cruzamento de dados:

- **DIRPF** – Declaração do Imposto de Renda Pessoa Física: declaração a ser entregue pelas pessoas físicas, contendo seus rendimentos tributáveis, isentos, sujeitos à tributação exclusiva, bens, ganho de capital, atividade rural, dívidas etc.;

- **CBE** – Capitais Brasileiros no Exterior: declaração para residentes no País, detentores de ativos (participação no capital de empresas, títulos de renda fixa, ações,

depósitos, imóveis, dentre outros) contra não residentes, que totalizem montante igual ou superior ao equivalente a **US\$ 100.000,00** (cem mil dólares dos Estados Unidos) no último dia de cada ano;

- **SPED** – Sistema Público de Escrituração Digital: é um avanço na informatização da relação entre o Fisco e os contribuintes, consiste no cumprimento das obrigações acessórias em que as Pessoas Jurídicas estão obrigadas, atualmente possui 12 módulos. Entre os principais módulos estão: **ECD** – Escrituração Contábil Digital: tem por finalidade a substituição da escrituração em papel pela escrituração digital dos livros: Diário; Razão; Balancetes; e auxiliares “se houver”; **ECF** – Escrituração Contábil

Fiscal, substituiu a DIPJ – Declaração de Informações Econômico-Fiscais da Pessoa Jurídica; **NFC-e** – Nota Fiscal de Consumidor Eletrônica, é um documento de existência apenas digital, emitido e armazenado eletronicamente, com o intuito de documentar as operações comerciais de venda presencial ou venda para entrega em domicílio a consumidor final (pessoa física ou jurídica); **NFS-e** – Nota Fiscal de Serviços Eletrônica, é um documento de existência digital, gerado e armazenado eletronicamente em Ambiente Nacional pela Receita Federal do Brasil – RFB, pela prefeitura ou entidade conveniada, para documentar as operações de prestação de serviços; **E-financeira** – possui um conjunto de arquivos digitais referentes a cadastro, abertura, fechamento e auxiliares, relativos as operações financeiras; **eSocial** – é a unificação das informações referentes à escrituração das obrigações fiscais, previdenciárias e trabalhistas.

- **DECRED** – Declaração de Operações com Cartão de Crédito: declaração a ser entregue pelas instituições emissoras de cartão de crédito e às instituições responsáveis pela administração da rede de estabelecimentos credenciados e pela captura e transmissão das transações dos cartões de crédito;

- **DIMOB** – Declaração de Informações sobre Atividades Imobiliárias: declaração a ser entregue pelas pessoas jurídicas e equiparadas que comercializarem imóveis que houverem construído, loteado ou incorporado para esse fim; que intermediarem aquisição, alienação ou aluguel de imóveis; que realizarem sublocação de imóveis; constituídas para a construção, administração, locação ou alienação do patrimônio próprio de seus condôminos ou sócios;

- **DIMOF** – Declaração de Informações sobre Movimentação Financeira: Declaração a ser entregue pelas instituições financeiras e

entidades a elas equiparadas para prestar informações sobre as operações financeiras efetuadas pelos usuários de seus serviços;

- **DEFIS** – Declaração de Informações Socioeconômicas e Fiscais: declaração anual obrigatória a ser entregue pelas empresas enquadradas no Simples Nacional;

- **DIRF** – Declaração do Imposto de Renda Retido na Fonte: declaração a ser entregue pelas Fontes Pagadoras, contendo os valores do Imposto de Renda Retido na Fonte,

É importante imprimir o informe de rendimentos disponível no site da Secretaria da Fazenda

dos rendimentos pagos ou creditados para seus beneficiários;

- **DITR** - Declaração do Imposto sobre a Propriedade Territorial Rural: declaração a ser entregue por todas as pessoas físicas ou jurídicas que sejam proprietárias, titulares do domínio útil ou possuidora a qualquer título, inclusive a usufrutuária de imóvel rural;

- **DOI** – Declaração sobre Operações Imobiliárias: declaração a ser entregue pelos serventuários da Justiça, responsáveis por Cartório de Notas, de Registro de Imóveis e de Títulos e Documentos, a fim de comunicar a Secretaria da Receita Federal do Brasil os documentos lavrados, anotados, matriculados, registrados e averbados em seus cartórios e que caracterizem aquisição ou alienação de imóveis, reali-

zada por pessoa física ou jurídica, independentes de seu valor;

- **Guia de Recolhimento do FGTS e Informações à Previdência Social:** declaração a ser entregue informando os dados da empresa e dos trabalhadores, os fatos geradores de contribuições previdenciárias e valores devidos ao Instituto Nacional do Seguro Social – INSS, bem como as remunerações dos trabalhadores e valor a ser recolhido ao FGTS;

- **DMED** - Declaração de Serviços Médicos e de Saúde: declaração a ser entregue pelas pessoas jurídicas ou físicas equiparadas à jurídica, prestadoras de serviços de saúde e operadoras de planos privados de assistência à saúde, tais como: psicólogos, fisioterapeutas, terapeutas ocupacionais, fonoaudiólogos, dentistas, hospitais, laboratórios, serviços radiológicos, serviços de próteses ortopédicas e dentárias, e clínicas médicas de qualquer especialidade, bem como os prestados por estabelecimento geriátrico classificado como hospital pelo Ministério da Saúde e por entidades de ensino destinadas à instrução de deficiente físico ou mental, são considerados serviços de saúde para fins de declaração do Imposto de Renda Pessoa Física.

Ao processar todas as declarações, se o sistema apontar alguma divergência entre o que foi declarado pelo contribuinte e as informações disponíveis na base de dados da Receita Federal do Brasil, a declaração é retida em malha para análise e conferência.

Também fica retida a declaração que apresentar valores elevados de deduções ou abatimentos, o que não significa que esteja incorreta, e sim, que a Receita Federal do Brasil pretende analisar e conferir mais detalhadamente a declaração. Portanto, é importante que você mantenha em ordem a declaração e todos os documentos, pelo período de 5 (cinco) anos.

Veja um exemplo sobre os convênios existentes entre a Receita



BAIXE O APP
QUE ORIENTA
SOBRE FOCOS
E IDENTIFICA
O AGENTE DE
SAÚDE.



**FERNANDA
LEONE - RJ**

HA 3 ANOS SOBRE COM
CRISES DE DORES DE
CHIKUNGUNYA.

**GERSON
GRANGEIRO - DF**

PERDEU SUA FILHA PARA A DENGUE.

**JANAÍNA DOS
SANTOS - DF**

TEVE ZIKA DURANTE A
GRAVIDEZ E SUA FILHA
NASCEU COM MICROCEFALIA.

E VOCÊ?

JÁ COMBATEU O MOSQUITO HOJE?

PROTEJA SUA FAMÍLIA.

Saiba mais sobre combate, causas e sintomas em saude.gov.br/combateaedes



DISQUE
SAÚDE
136





Antes de realizar a sua declaração de Imposto de Renda procure sempre o apoio de um especialista

Federal do Brasil com os Estados e Municípios para identificação de dados não declarados:

- Caso o contribuinte deixe de declarar um veículo, informando ao DETRAN somente o número do Cadastro de Pessoa Física (CPF), basta questionar quais veículos estão vinculados ao CPF. Com base na resposta, verifica-se se o contribuinte declarou algum bem com o código 21 (veículo automotor). Desejando saber o valor do bem, basta verificar a base de apuração do IPVA.

- Quando se tratar de imóvel, ocorre o mesmo, pois a Prefeitura do Município de São Paulo detém os dados cadastrais do Imposto Predial e Territorial Urbano (IPTU), vinculando o CPF de cada proprietário.

Créditos e prêmios da Nota Fiscal Paulista

Os consumidores que receberam créditos ou prêmios da Nota Fiscal Paulista devem informar os ganhos à Receita Federal do Brasil. Os créditos, pagos em dinheiro ou usados para abater o IPVA, são isentos. Já os prêmios têm o desconto do Imposto de Renda antes do pagamento.

É importante que os créditos recebidos sejam informados na declaração do Imposto de Renda, mesmo para pequenos valores. Caso isso não ocorra, o risco é que o contribuinte preste conta à Receita Federal do Brasil, sobre a origem do patrimônio, ou seja: malha fina.

Para não correr este risco, é importante imprimir o informe de rendimentos disponível no site da Secretaria da Fazenda: www.fazenda.sp.gov.br, utilizando login e senha. Caso não possua cadastro, faça-o e tenha a certeza de que não foi vinculado nenhum crédito ao seu CPF.

Evite ser fiscalizado ou cobrado indevidamente

Com todo este cruzamento de informações, ainda é possível se antecipar ao procedimento de fiscalização, acompanhando a análise da declaração junto ao site da Secretaria da Receita Federal do Brasil, no tópico: **Serviços/Extrato – Processamento Declarações/DIRPF.**

Para uma análise mais detalhada, é necessária a obtenção do Certificado Digital, onde os serviços protegidos por sigilo fiscal ficam disponíveis. O contribuinte

poderá, entre outras coisas, obter cópia de declarações e pagamentos, realizar retificação de pagamentos, negociar parcelamento, pesquisar sua situação fiscal, verificar as fontes pagadoras, além de alterar seus dados cadastrais.

Por fim, enfatizamos que antes de realizar a sua declaração de Imposto de Renda procure sempre o apoio de um especialista. Por mais bem-intencionado que você seja, as especificidades técnicas podem ser uma verdadeira armadilha em alguns casos. O que pode impactar no resultado e na resposta da Receita Federal do Brasil referente ao que foi declarado. Por isso, muita atenção!

**Esses valores podem sofrer alterações sem data limite. Consulte a Meira Fernandes e saiba mais sobre valores (exatos) e como realizar a sua declaração de imposto de renda 2020.*



HUSSEINE FERNANDES

Diretor-executivo da Meira Fernandes. Contador, bacharel em Direito e especialista em Legislação Societária e Direito Educacional (husseine@meirafernandes.com.br).

DESENVOLVENDO MELHORIAS NAS ESCOLAS BRASILEIRAS.



CONSULTORIA



FUSÕES E AQUISIÇÕES



CURSOS E PALESTRAS





Participe da Viagem Internacional e conheça a Escola do Futuro!

Oswaldo Tavares

O SIEEESP e o IES estão ultimando os preparativos para que esta 22ª viagem de educação internacional seja uma das mais relevantes e de alto nível, contando com o suporte da Microsoft e do Distrito Escolar de Seattle, nos EUA. Após realizarmos pesquisas de interesse sobre o conteúdo desta nova iniciativa, a conclusão foi a de que as escolas precisam estar preparadas para os desafios dos anos `30, com uma gestão adaptada a este mundo em incrível movimento, focando em como deveria ser a sala de aula ideal, integrando corpo docente e alunos, com o objetivo final de trazer resultados positivos às nossas empresas.

Para alcançar esses objetivos, nossa agenda pedagógica terá diversos seminários, com experts

da Microsoft e convidados por ela, para apresentar e debater a “Escola do Futuro”. Os encontros serão no belíssimo campus da Microsoft, em Redmond, e serão complementados por visitas de grande valia para nossa delegação às mais renomadas escolas de Seattle, desde a educação

Os encontros serão no belíssimo campus da Microsoft, em Redmond

infantil ao ensino médio e técnico. Dentre os temas e avaliações mais importantes, definidos em conjunto, destacamos:

- A sala de aula dos anos `30: inclusiva e focada no aluno, cujas habilidades acompanham as mudanças do mundo, tornando-os

mais criativos, independentes e com espírito crítico, preparando-os para o futuro. *Pesquisa da Mc Kinsey mostra que 98% dos estudantes que recebem atenção personalizada têm desempenho melhor.*

- Professores qualificados: mantendo estreita conexão com os alunos. *Segundo a mesma pesquisa, só 34% dizem que essa atenção individual de fato acontece.*

- Aulas mais dinâmicas, usando técnicas, ferramentas e tecnologia digital que, de um lado, motivem os alunos a trabalharem melhor, seja individual ou coletivamente; e, de outro, permitam a racionalização do tempo do professor para dedicação personalizada ao estudante, *aumentando os resultados da aprendizagem.*

- Pesquisa que ressalta os “insights” referentes ao futuro da apren- ➔

ACADESC®

SOFTWARE PARA GESTÃO ESCOLAR



Deixe sua escola conectada com pais, alunos e professores com o Aplicativo Acadesc!

Disponível nas lojas:



Conheça uma solução completa para sua instituição de ensino, todas as informações da secretaria, área financeira e pedagógica online!

Tenha uma equipe integrada com as ferramentas inteligentes disponíveis no ACADESC!

Com o Diário do Professor online o mestre terá a sua disposição:

- ♦ conteúdo programático
- ♦ notas das provas e trabalhos
- ♦ frequências
- ♦ média final
- ♦ tarefas escolares
- ♦ comunicados da área pedagógica

Os pais poderão consultar:

- ♦ avaliações
- ♦ frequências
- ♦ médias
- ♦ 2a. via de boleto de pagamento
- ♦ tarefas escolares
- ♦ informe de rendimentos



www.acadesc.com.br
comercial@fannys
(011) 5012 0004/0422/0181
0800 773 0422



dizagem indicam que os alunos, desde o jardim de infância, poderão estar mais bem preparados para o futuro se, além de um ensino de qualidade, com acesso à tecnologia, *tiverem base social e emocional sólidas, desenvolvida num ambiente propício. Trata-se de prepará-los para a vida e não somente para o desempenho escolar.*

MICROSOFT

É uma das maiores empresas do mundo e a maior na área de inovação e tecnologia. Segundo a Microsoft, desde a educação infantil, é na sala de aula que começa a transformação do estudante, capaz de alavancar o desenvolvimento e fortalecer a competitividade do País. Compete às escolas acompanharem as mudanças de um mundo que se move cada vez mais rápido, consolidando uma estrutura organizacional moderna e o acesso à tecnologia digital, transformando a sala de aula num ambiente dinâmico e moderno, ao gosto do estudante de hoje.

Pretende-se durante a semana em Seattle abordar os itens acima, com especialistas que fazem parte da Microsoft Education, e estarão à disposição dos educadores brasileiros para debater os maiores desafios da educação.

Durante a estada serão apresentadas inovações, soluções e ferramentas de gestão que foram criadas, após vultosos investimentos e pesquisas, e que procuram atender os exigentes requisitos da escola moderna, em todos os ciclos do sistema educacional. Só para citar alguns: Windows 10S, Office 365, Aa, Intune, Hacking STEM, Minecraft, Azure. A inovação estará sempre no centro de nossas atenções (Showcase Schools), bem como a valiosa troca de experiências que irá enriquecer a viagem e trazer ideias importantes para a modernização de nossas escolas.

CONHECENDO SEATTLE

É o principal centro do Estado de Washington e faz fronteira com British Columbia, no Canadá. Considerada uma das mais belas cidades dos EUA, vibrante e descolada, fica às margens do Pacífico, delimitada a oeste pelo estuário de Puget e a leste pelo Lago Washington. Tem como pano de fundo o magnífico visual de Mont Rainier. Este belo cenário surpreende e encanta os visitantes.

Fundada em 1869, destaca-se pelo comércio, cultura, ciências e inovação. Possui cerca de 725.000 habitantes, muito hospitaleiros, pois 37% da população é integrada

por estrangeiros, atraídos pelas inúmeras oportunidades empreendedoras. Seu dinamismo deriva de ser sede da Microsoft, Amazon, Starbucks, Boeing, e outras grandes corporações. É a cidade natal do rock grunge, destacando-se entre seus músicos famosos Jimi Hendrix, Kurt Cobain, Nirvana, Pearl Jam, Alicia Chains, e podemos sentir suas manifestações em locais memoráveis do centro, e na vida noturna agitada do centro.

Nosso grupo vai ter de fazer seleção dentre as inúmeras e incríveis atrações de Seattle.

- Space Needle, seu ícone e cartão postal, torre construída para a Expo 62, com vista inesquecível, tendo ao fundo o Mont Rainier.





VR AlimentaÇÃO

Mais prático que a cesta básica e maior comodidade para a escola e seus funcionários. E ainda com **TAXA ZERO!**

Ao adquirir o cartão VR AlimentaÇÃO com a **Klima Corretora**, seus funcionários ganham outros benefícios** exclusivos e a escola não paga nada por isso.

**Cada proposta poderá conter apenas um benefício adicional, os benefícios poderão sofrer alterações/substituições e cancelamento sem prévio aviso.

VR SAÚDE INDIVIDUAL



*Descontos em exames, consultas e muito mais.

VR ODONTO URGÊNCIA

Atendimento a Domicílio ou no Escritório Serviço e/ou orientação odontológica de urgência, 24h.*

*VR Odonto Urgência não é um plano odontológico.

VR FARMA



*Descontos em medicamentos.

**Limitado até 250 funcionários.

Solicite uma proposta.

Entre em contato com a Klima:

☎ **11. 5087-6522**

📞 **11. 93805-1342**

www.klimaseguros.com.br

klimaseguros@klimaseguros.com.br





- Chihully Garden e Glass Museum: espetacular amostra de peças de vidro do famoso escultor Dale Chihully, rodeadas por belo jardim de flores.

- Museu da Cultura POP (ou da Música), criado por Paul Allen, cofundador da Microsoft. Imperdível.

- Pike Place Market: um dos mais antigos dos EUA, possui atmosfera única. Fica próximo ao Waterfront, de onde saem os cruzeiros pela Baía Elliott; à 1ª loja da Starbucks; à belíssima Biblioteca.

- Pioneer Square, parte histórica, com belas construções do século XIX. Destaque para a Smith Tower e Seattle Underground.

Outras atrações importantes: Fundação Melinda e Bill Gates; Sphers – redoma futurista da Amazon; a roda gigante (Great Wheel), com vista do pôr do sol; passeio de barco com cocktail pelo Lago Union; a eclusa de Ballard Locks; o Museu da Aviação - Boeing, com 150 aeronaves, destacando-se o Concorde e o Air Force 1. Próximo a Seattle, a região vinícola de Woodinville, sobressaindo-se o Chateau Ste Michelle. E, claro, não poderíamos deixar de destacar o majestoso Mt Rainier e seu pico nevado.

Nossa delegação poderá desfrutar dos ótimos shoppings, como o Bellevue Square Market, Pacific Place e Seattle Premium Outlet, além de percorrer as sugestivas Pike e Pine Streets. Trata-se tam-

bém de centro com renomada gastronomia, restaurantes de alto padrão, e animada vida noturna. Em síntese, Seattle é uma ótima descoberta para unir moderna educação e momentos de lazer.

NOVA YORK

Após intenso programa educacional, propomos a estada de três dias em Nova York, conexão obrigatória de nosso voo, para nossa tradicional confraternização de pós-tour. Planejamos uma excursão panorâmica e grande espaço livre para shopping, assistir a um musical na Broadway, curtir o MoMA ou o Metropolitan, e as pechinchas de China Town e dos Outlets Woodbury ou Jersey Gardens.

Ficaremos hospedados em Times Square, em localização excelente, e a excursão irá levar-nos: à Broadway, 5ª Av, St Patrick Cathedral e Empire States Building, Central Park, Wall Street e Financial District, ao recém-inaugurado One World Trade Center/ Memorial 1/11, Ponte do Brooklyn e Estátua da Liberdade. ●

PROGRAMA

Em Seattle, além dos seminários e visitas aos laboratórios, sempre com foco em gestão, inovação e tecnologia, o grupo conhecerá as melhores escolas da Região de Seattle, que estão inseridas entre as de melhor qualidade de ensino dos EUA. Importa destacar que o programa está desenhado para incluir todos os níveis de educação, desde o infantil ao ensino médio e técnico. Os temas abaixo ainda são preliminares:

17/4 Viagem pela United de Guarulhos a Seattle, às 21h10.

18/4 Chegada e hospedagem no Hotel Crowne Plaza.

19/4 Tour panorâmico de Seattle.

20/4 Café e seminários na Microsoft: A Educação do Futuro; Transformações na Gestão; Perfil e Qualificação do Corpo Docente; TBD.

21/4 Café e Seminários no campus: Inovação e Criatividade; Liderança Escolar; Inteligência Artificial (perspectivas, baseadas em pesquisas); Tecnologia e Poder dos Serviços Cognitivos.

22 a 24/4 Visita a Escolas e Embarque na sexta-feira para Nova York. Hospedagem no Hotel Crowne Plaza Times Square.

25/4 Tour panorâmico de Nova York, terminando num Outlet.

26/4 Dia Livre e Jantar de Encerramento.

27/4 Dia Livre e Embarque às 22h10 para o Brasil.

QUEM PODE PARTICIPAR

Nossas viagens estão abertas a educadores de todo o Brasil. As experiências anteriores têm sido muito bem avaliadas pelo cuidado com o conteúdo do programa e a grande valia dos conhecimentos adquiridos. Não é requisito ser associado ao Sieceesp. **Neste ano é fundamental a inscrição com antecedência, pois as vagas são limitadas.**



escolas exponenciais

conectaex

2020

Maior evento de inovação e crescimento escolar da América Latina



10h

de aprendizado



+1500

gestores



+15

palestras, painéis
e workshops



+40

expositores

MESMA ESSÊNCIA, NOVA IDENTIDADE

O Classup agora é Conecta EX, expanda seus horizontes em **6 trilhas paralelas**: Tendências e métricas, comunicação e marketing, desafios contemporâneos, inovação e gestão, competências para o futuro e cases de sucesso.

Viva essa experiência no dia 8 de abril de 2020, no Expo Center Norte - SP

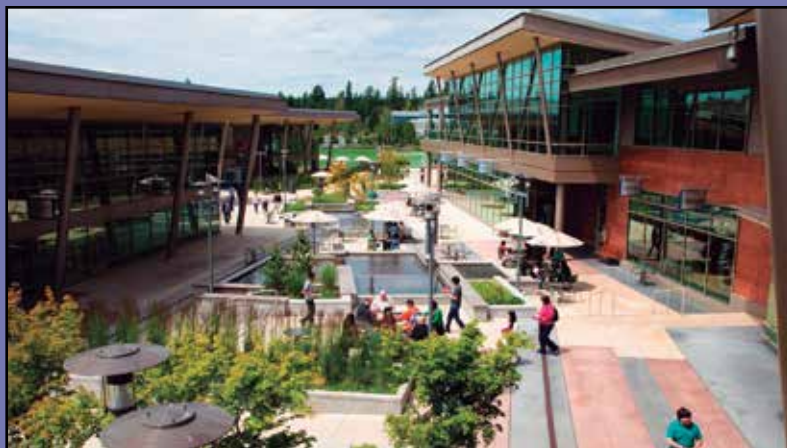


Utilize o código promocional
REVISTAESCOLA
e garanta 10% de no ingresso!

www.conectaex.com.br

Organização:

escolas
exponenciais



A Microsoft dá as boas-vindas à delegação de diretores do Brasil, vindos com o SIEEESP. Com a oportunidade de visita a Seattle, procuramos proporcionar a educadores e gestores de educação, dentre outros temas, uma experiência de imersão na cultura Microsoft de transformação digital da educação, por meio do contato com as equipes que estão liderando essa jornada a partir de nossa sede.

No campus de Redmond, são ministradas sessões que cobrem a visão da Microsoft para a educação, em todas as etapas da vivência escolar, desde a sala de aula, com inovações tecnológicas voltadas a promover a colaboração e a criatividade, até os níveis da gestão escolar e desenvolvimento profissional do educador. Os resultados serão demonstrados nos seminários, visitas aos laboratórios, às Microsoft Showcase Schools da região, como a Tesla, escola reconhecida por seu currículo STEM, dentre outras.

Estamos convencidos que irão vivenciar uma experiência única, de alto valor para suas escolas.



Depart	Flight	Time	Gate	Rema
	2340	8:42P	S16D	On-T
Air	470	8:30P	D5	On-T
	396	8:41P	D8	On-T
st	2024	8:05P	B10	On-T
	476	8:28P	C16	On-T
	2864	8:55P	B14	Now

COMO PARTICIPAR

- A inscrição deve ser feita junto ao IES Educação Internacional, empresa organizadora. Preencha a Ficha de Inscrição, solicitando-a a oswaldo@ies.tur.br ou no site do Sieceesp sobre esta viagem (www.viagem-educacional.com.br).

- Mais informações, orientações, custos e formas de pagamento, entre em contato com o IES 11-11-46129035 ou por e-mail (oswaldo@ies.tur.br).

- O custo da viagem inclui passagem aérea, a vista ou no cartão, em 5 vezes sem juros: parte terrestre, em parcelas mensais até março (ex: inscrição em novembro = em 5 parcelas, ao câmbio turismo do dia).

- O custo da parte terrestre inclui hotel 4* superior ou 5*, com café da manhã,

traslados, tours com guia conforme o programa, seminários e visita a escolas com intérprete, ônibus para visitas técnicas, assistência do IES/Sieceesp.

- Custos não incluem: almoços e jantares, serviços não especificados, taxas e impostos e despesas pessoais, seguro médico (opcional).

Sua escola tem de se antecipar às exigências da escola do futuro

As inovações e transformações requerem um choque de gestão

Participe conosco e invista nesta experiência única!

Inscreva-se já!

SUA ESCOLA ESTÁ PREPARANDO SEU ALUNO EMOCIONALMENTE PARA ENFRENTAR A VIDA LÁ FORA?



**SEMEAR GESTÃO EMOCIONAL
PARA ALUNOS, PROFESSORES E
COORDENADORES.**



Sentir **E**ntender **M**udar **E**scolher **A**gir **R**ealizar



CONTATO:

(19) 98857-2655

equipe25segundos@gmail.com

www.25segundos.com.br

CURSOS SIEEESP

Abril



Cursos presenciais de curta duração - área de Gestão



Cód.	Data	Horário	Curso	Palestrante
6191	3	18h às 21h30	Qualidade no atendimento da escola - o impacto do pessoal de apoio	Walkiria Aparecida Gomes de Almeida
6192	7	9h às 16h	Os 5 passos eficazes para o bom atendimento a clientes	Luiz Henrique Casaretti
6193	7	13h30 às 17h30	Programa de desenvolvimento para gestão escolar - a força do time na fidelização de alunos	Claudia Maria de Oliveira
6194	13	18h às 21h30	Portaria e pessoal de apoio – “as vitrines da escola”	Claudia Maria de Oliveira
6195	14	8h às 16h	Gestão da qualidade nas escolas. Como alcançar um patamar de qualidade	Carla Cristina Ferreira Hammes
6196	15	18h às 21h	“motiv + ação - a fórmula do sucesso”	Sergio Nogueira e Rosi Moraes
6197	16	8h às 16h	As competências da gestão escolar e 2 critérios de eficácia escolar: clima escolar e infraestrutura (workshop 2)	Célia Regina Godoy
6198	22	9h às 11h	Como tratar e preservar dados um olhar sobre atuação das instituições de ensino a partir da lei brasileira de proteção de dados (lgpd)	Dra. Camila do Vale Jimene
6199	23	18h às 21h30	Gestão estratégica de instituições de ensino	Edson Martins Júnior
6200	24	8h às 17h	Brand experience - a excelência na experiência com a marca	Ana Claudia Braun Endo
6201	27	9h às 12h	Políticas, regulação e tendências: desafios e oportunidades para a gestão	Edson Martins Júnior
6202	27	13h30 às 16h	“Gestão da mudança – desafios para o século XXI”	Marino Alves Faria Filho
6203	28	8h às 16h	Coaching assessment: uma nova ferramenta para mapeamento de perfil comportamental das equipes da escola	Célia Regina Godoy
6204	28	13h às 17h	O que escolas e empresas podem aprender juntas?	Carolina Fonseca





NOVO PIAGET

SISTEMA DE ENSINO

Revolucionário,
colocando o aluno
na vanguarda da
educação.



NOVO ENSINO MÉDIO

LANÇAMENTO

Desenvolvido pelo Piaget, diferente de tudo que existe no mercado.

NOVO ENSINO FUNDAMENTAL

Educação crítica, responsável e transformadora

NOVA EDUCAÇÃO INFANTIL

Educação colaborativa, lúdica e criativa



NOVO PROGRAMA PIAGET 2020

Reunimos as melhores práticas pedagógicas e de gestão para a sua escola crescer e ser destaque.

PROGRAMA SOCIOEMOCIONAL



CULTURA MAKER



PROGRAMA BILÍNGUE



FORMAÇÃO DE MANTENEDORES COORDENADORES



FORMAÇÃO DE PAIS



AGENDA DIGITAL



PROJETO LITERÁRIO



REDAÇÃO



MARKETING PERSONALIZADO



É INÉDITO,
É COMPLETO
E ACESSÍVEL

Marque uma visita com nosso time
0800.771.3009 / (11) 4367-8303

Saiba mais em
piaget2020.jpiaget.com.br



SISTEMA
PIAGET
INFANTIL • FUNDAMENTAL • MÉDIO

Cursos área Pedagógica



Cód.	Data	Horário	Curso	Palestrante
6205	4 (Sábado)	8h às 12h	A BNCC e o cenário de mudanças	Soraya F. Andrade
6206	6	18h às 21h30	A criança como protagonista na educação infantil e a BNCC	Renata Aguilar
6207	6	18h às 21h30	Tributo à Emília cem anos - oficina prática e criativa - (monteiro lobato)	Sílvia Cristina Varela Queiroz
6208	7	18h às 21h30	Alfabetização e psicomotricidade	Renata Aguilar
6209	13	18h às 21h30	Psicomotricidade no ensino da matemática	Valéria Priscila de Oliveira
6210	13 e 14	18h às 21h30	Aprendizagem e memorização: a neurociência como forte aliada	Fernando Lauria
6211	14	8h às 16h	A revolução da pedagogia de projetos: aprendizagem colaborativa numa visão interdisciplinar (workshop 2)	Célia Regina Godoy
6212	14	18h às 21h30	O problema da matemática: como solucionar as dificuldades dos alunos nas séries iniciais	Renata Aguilar
6213	15	18h às 21h30	Psicomotricidade no trabalho de estimulação sensorial na primeira infância	Valéria Priscila de Oliveira
6214	16 e 23	18h às 21h30	Transtorno do espectro autista. Desafios de uma educação inclusiva	Fabiola Dobrilovich Rodrigues
6215	16	18h às 21h30	Mediação de leitura & narração de histórias – práticas desenvolver as competências contempladas na BNCC	Christyanne G. Paes de Bueno
6216	16	18h às 21h30	Brincando e aprendendo com modelagem	Leila Maria Grillo
6217	22 e 23	18h30 às 21h30	Matemática, conceitos e jogos: entre o real e o possível	Cristiane Rocha Ribas
6218	22	18h às 21h30	Os desafios na rotina do coordenador pedagógico	Rosemeire Francisca N. Pereira
6219	24	9h às 16h	Perspectivas atuais da educação	Soraya F. Andrade
6220	24	18h às 21h30	Documentação pedagógica e registro - exercitando o olhar do educador para refletir sua prática educativa	Jonathas Cesar Muller
6221	24	18h às 21h30	Meus pontos de vitória. Como os jogos de tabuleiro se relacionam com as competências socioemocionais	Alessandra Daldin
6222	24	18h às 21h30	Psicomotricidade relacional: o brincar espontâneo que transforma - oficina	Beatriz Cornelsen Boscardin
6223	25 (Sábado)	8h às 12h	Habilidades e competências: como contribuir com a formação integral dos alunos	Soraya F. Andrade
6224	25 (Sábado)	8h às 12h	Brincar é coisa seria: a importância da brincadeira no dia a dia da escola - oficina	Beatriz Cornelsen Boscardin
6225	27	18h às 21h30	Oficina: vamos cirandar?	Gabriela Manzano Geraldini Antonangeli
6226	27	18h às 21h30	As diferenças entre atividade e oportunidade lúdica, quando, como e até onde o adulto se relaciona com a elaboração imaginária da criança	Sílvia Cristina Varela Queiroz
6227	28	18h às 21h30	Metodologia ativa: aprendizagem baseada em projetos	Carolina Fonseca
6228	28	18h às 21h30	Portfólio - documentando as marcas da infância	Jonathas Cesar Muller
6229	28	18h às 21h30	A música e o brincar na educação - oficina prática	Edinho Paraguassu
6230	29	8h às 12h	Gamificação com recursos g suite	Ana Paula Mateucci Milena
6231	29	18h às 21h30	"Inteligência emocional & inteligência relacional - desafios"	Marino Alves Faria Filho
6232	30	9h às 12h	Desafios da proteção de dados pessoais com parceiros e terceirizados - aplicativos, fotos, plataformas educacionais entre outros	Cristina Sleiman
6233	30	18h às 21h30	"Oficina de brincadeiras, histórias e músicas para educadores infantis"	Gabriela Manzano Geraldini Antonangeli





Cursos presenciais modulares

Cód.	Qtde. Módulos	Horário	Curso	Palestrante
5968	4	18h às 21h30	Neurociência aplicada à educação mod. 1- 1º abr / mod. 2- 07 Abr / mod. 3 - 14 Abr/ mod. 4 - 22 Abr	Thais Faria Coelho
5969	3	8h às 16h	Liderança de alta performance mód.1- 15 Abr / mód. 2- 29 Abr / mód. 3- 13 Mai	Carla Cristina Ferreira Hammes

Cursos on-line - EAD

Curso	Palestrante
Formação em secretaria escolar - inscrições => http://www.Attamidia.Com.Br/ead-secretaria.Php	Claudia Maria de Olivera
Transtornos de aprendizagem - inscrições => http://www.Attamidia.Com.Br/ead-transtornos.Php	Nadia Bossa
Educação pela pesquisa - inscrições => http://www.Attamidia.Com.Br/ead-educacaopesquisa.Php	Pedro Demo
Educação científica na escola - inscrições => http://www.Attamidia.Com.Br/ead-educacaocientifica.Php	Marcos Pires Leodoro
Avaliação da aprendizagem escolar - inscrições => http://www.Attamidia.Com.Br/ead-avaliacao.Php	Cipriano Luckesi

Confirmar presença sempre com antecedência

LOCAL: SEDE DO SIEEESP - Rua Benedito Fernandes, 107
Santo Amaro - São Paulo - SP

Informações e Inscrições: (11) 5583-5500

**Pós-Graduações em MBA em Gestão de Pessoas:
Liderança e Coaching / Pós-Graduação em Gestão
Estratégica de Instituições de Ensino**

Acesso:
<https://fundacaofat.org.br/sieeesp-pos-graduacao/>

Cursos: pague com cartão

Agora, você, que faz cursos aqui no Sieceesp, conta com mais uma novidade: o pagamento por cartão, de débito ou de crédito.

Basta pedir essa facilidade quando vier à sede do Sieceesp, e pagar presencialmente.

Se tiver interesse, verifique a possibilidade de parcelamento, no Departamento de Cursos.

Para saber mais, ligue e se informe:
11 5583-5533/5500

ANUNCIE NA REVISTA

O desafio da introdução alimentar para crianças nas escolas

sieceesp
11 5583-5500
comercial@sieceesp.com.br

LEGISLAÇÃO ESCOLAR?

Acesse o que há de mais importante e que afeta diretamente a gestão escolar, em nosso site:

< <http://www.sieceesp.com.br/index.php?page=legislacao-escolas> >

Na caixa de diálogo, escolha a categoria (qual o tipo de documento) que você quer pesquisar:

I - Lei; II - Decreto; III - Indicação; IV - Parecer; V - Portaria; VI - Resolução ou VII - Deliberação.

Pronto!
Se quiser, faça o download.

AGENDA DE OBRIGAÇÕES		• ABRIL • 2020 •
• 06/04/2020	• SALÁRIOS - ref. 03/2020 • E-Social (Doméstica) - ref. 03/2020	• 20/04/2020
• 07/04/2020	• FGTS - ref. 03/2020 • CAGED - ref. 03/2020	• INSS (Empresa) - ref. 03/2020 • PIS - Folha de Pagamentos - ref. 03/2020 • SIMPLES NACIONAL - ref. 03/2020 • COFINS - Faturamento - ref. 03/2020 • PIS - Faturamento - ref. 03/2020
• 09/04/2020	• ISS (Capital) - ref. 03/2020 • EFD - Contribuições - ref. 02/2020	• 30/04/2020
Dados fornecidos pela HELP - Administração e Contabilidade		• IRPJ - (Mensal) - ref. 03/2020 • CSLL - (Mensal) - ref. 03/2020
		• helpescola@helpescola.com.br • (11) 3399-5546 / 3399-4385

ADVICE POS A GESTÃO ACADÊMICA E PEDAGÓGICA **SMART!**

- **S**imples: A gestão da sua instituição na palma da sua mão
- **M**ensurável: Apontamento de notas, faltas, conteúdo programático, atividade e ocorrências
- **A**cessível: Central do Aluno com controle total das informações de pais, responsáveis e alunos
- **R**esponsivo: Ambiente web amigável para navegação pensada para pais, alunos, coordenadores e professores de maneira customizada para cada instituição
- **T**emporal: Estrutura de avaliação personalizada por cursos, séries e disciplinas

Advice POS

4 CLIQUES = **1** MATRÍCULA

Gestão **SMART** integrada aos módulos:

- Gestão orçamentária e financeira
- Captação de alunos
- Controle de indicadores
- Solução Quadro Horário
- Planejamento escolar
- Entre outros

Agende uma visita:

☎ 11 9 7545-5428 | 3513-5075

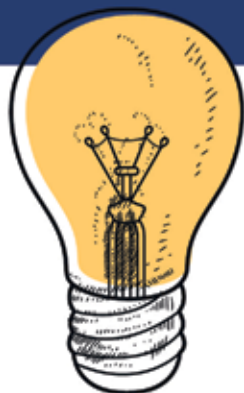
www.advicesystem.com.br | comercial@advicesystem.com.br

f advicesystem

ADVICE
SYSTEM

MUITO MAIS QUE CONTABILIDADE

Soluções completas para sua Instituição de Ensino



PESSOAL

ESPECIALIZADA EM ESOCIAL – SISTEMA DE FOLHA DE PAGAMENTO TOTALMENTE ADAPTADO



SISTEMA PRÓPRIO DE FOLHA DE PAGAMENTO HOMOLOGADO PELO SINPRO SP



RAPIDEZ E SEGURANÇA EM PROCESSOS COMO ADMISSÃO, FÉRIAS, DEMISSÃO, DISSÍDIO COLETIVO E FOLHA DE PAGAMENTO



PROFISSIONAIS ALTAMENTE QUALIFICADOS PARA ATENDER SUA INSTITUIÇÃO



MELHOR ATENDIMENTO NA SOLUÇÃO DE INTIMAÇÕES E **ATENDIMENTO À FISCALIZAÇÕES PROMOVIDAS PELOS ÓRGÃOS PÚBLICOS** RELACIONADOS À ÁREA TRABALHISTA E PREVIDENCIÁRIA



SISTEMAS 100% PARAMETRIZADOS



A CREDIBILIDADE QUE VOCÊ PROCURA COM A QUALIDADE QUE VOCÊ PRECISA

Solicite a apresentação completa

 11 9 9954-3594



Gestão e Soluções
para Instituições de Ensino

www.meirafernandes.com.br
comercial@meirafernandes.com.br

11 3513-5000
 meirafernandesoficial